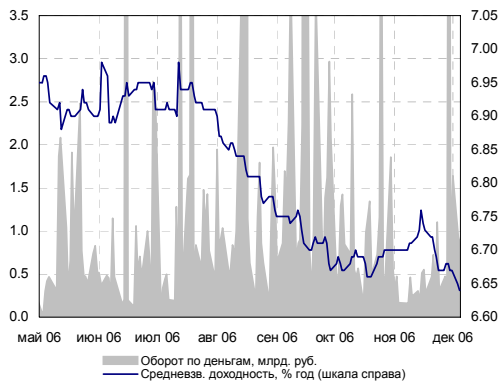
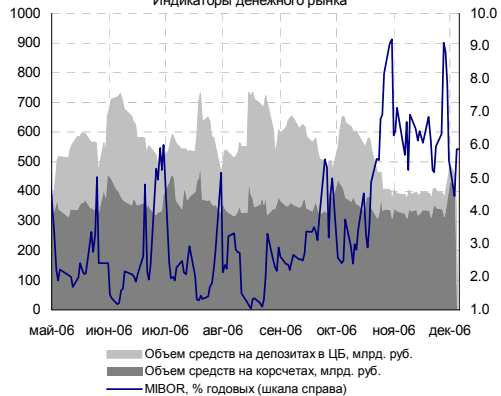


Индикаторы рынка ГКО-ОФЗ

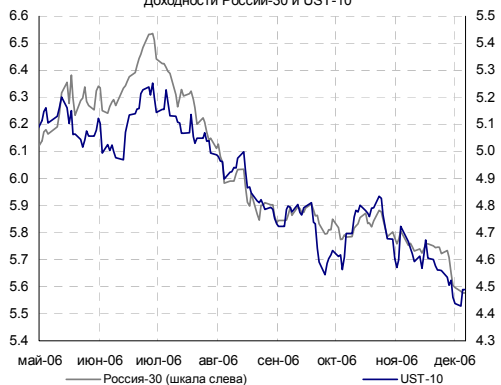


Индикатор	Значение	Изм-е	Изм-е, %	Выпуск	Close	Изм-е, %	YTM, %	Изм-е, б.п.	
Нефть (Urals)	59.90	0.05	0.08	↑ UST 10	101.08	-0.34	4.49	4	
Золото	630.8	-12.40	-1.93	↓ РОССИЯ 30	113.69	0.00	5.58	0	
EUR/USD	1.3291	-0.0031	-0.23	↓ Газпром 34	129.63	0.48	6.33	-4	
RUB/USD	26.1840	-0.0216	-0.08	↓ Банк Москвы 09	104.82	-0.12	6.09	4	
FF Fut. ноя.07	4.555	0.06		↓ ОФЗ 25057	103.15	-0.55	6.43	20	
FF Fut. Prob (4.75%), ноя.07	139.0%	-11.0%		↓ ОФЗ 25058	100.70	0.06	5.90	-5	
EMBI+	406.18	0.37	0.09	↑ ОФЗ 46020	102.75	-0.10	6.79	0	
EMBI+, спрэд	190	-5		↓ МГор44-об	109.85	0.05	6.74	-1	
EMBI+ Россия	449.93	0.00	0.00	↑ Мос.обл.6в	107.65	0.05	7.06	-1	
EMBI+ Россия, спрэд	113	0		↑ Мос.обл.5в	107.15	-0.08	6.88	4	
MIBOR, %	5.87	1.08		↑ КОМИ 8в об	100.50	0.00	7.46	0	
Счета и деп. в ЦБ, млрд. руб.	455.8	5.7	1.27	↑ РЖД-07обл	102.70	0.05	7.11	-1	
MICEX RCVI	101.18	0.01	0.01	↑ НГК ИТЕРА	101.15	0.00	8.71	0	
MICEX объемы, млн.руб.	Биржа	РПС	Сумм.	РЕПО	Евросеть-2	99.50	-0.25	11.09	29
Корпоративные	1439.2	6801.6	8240.8	16963.3	ТехИнвст-1	98.00	-0.80	11.84	65
Муниципальные	216.4	1011.9	1228.3	5325.7	ГлМосСтр-2	101.00	0.00	10.36	0
Государственные	15699.7	0.0	15699.7	0.0	ЮТК-03 об.	102.08	-0.02	8.43	2

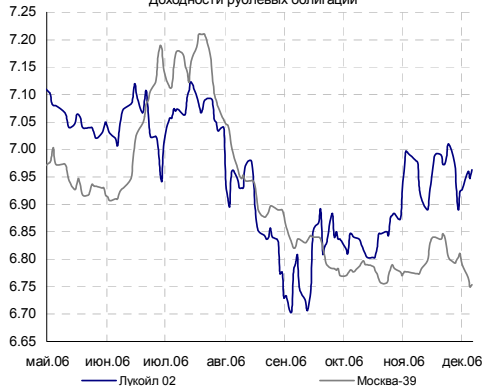
Индикаторы денежного рынка



Доходности России-30 и UST-10



Доходности рублевых облигаций



Внутренний долговой рынок

▶ Вчера на рынке рублевого долга торги проходили достаточно вяло, основное внимание по-прежнему было обращено на первичный рынок. В негосударственном сегменте наблюдалось небольшое преобладание понижательной тенденции, большинство госбумаг закрылось в небольшом минусе. Сравнительно активно на общем фоне торговался 1-й выпуск ОГК-5, прибавивший 0,05%, доходность к 3-летней оферте снизилась на 2 б.п. до 7,64% годовых. Еще один из лидеров по торговым оборотам, ЮТК-04 с погашением в декабре 2009 года, потерял 0,35%, доходность выросла на 22 б.п. до 8,3% годовых.

▶ По нашим оценкам капитализация корпоративного сектора снизилась на 0,01%, муниципального – также на 0,01%. Снижение капитализации сектора госбумаг составило 0,06%. Капитализация 10 наиболее ликвидных выпусков снизилась на 0,05%, муниципального – на 0,16%, сектора госбумаг – на 0,1%.

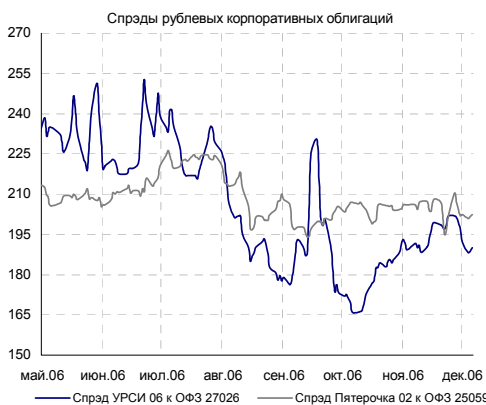
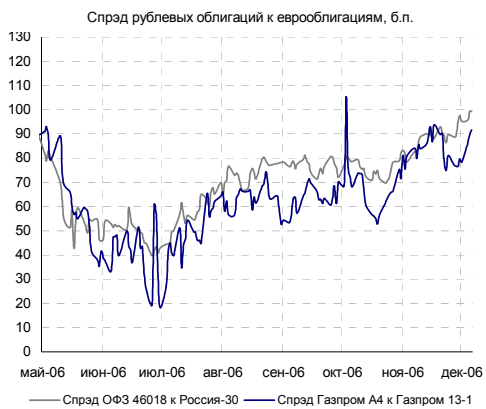
▶ До конца недели календарь первичных размещений пуст. Вторичный рынок скорее всего снизит свою активность в ближайшие два дня на фоне проходящего в Санкт-Петербурге российского облигационного конгресса.

Первичные размещения

▶ **КМБ-Банк.** На аукционе по размещению 2-го выпуска КМБ-Банка объемом 3,4 млрд. руб. ставка 1-го купона была определена на уровне 7,75% годовых, что соответствует доходности к 2-летней оферте на уровне 7,9% годовых.

▶ **Мастер-Банк.** На аукционе по размещению 3-го выпуска Мастер-Банка объемом 1,2 млрд. руб. ставка 1-го купона установилась на уровне 11,75% годовых, что соответствует доходности к годовой оферте в размере 12,1% годовых.

▶ **Сахатранснефтегаз.** На аукционе по размещению 1-го выпуска Сахатранснефтегаза ставка 1-го купона была установлена на уровне 11,9% годовых, что соответствует доходности к 1,5-годовой оферте – 12,26% годовых. Вчера было размещено 63,4% заявленного объема.



Корпоративный сегмент

Лидеры оборотов

Биржа + РПС, млн. руб.	Изм-е, %	
МоскомцБ	714.25	-0.12 ↓
ТАИФ-Фин01	602.00	0.00 ↑
ЮТК-04 об.	374.60	-0.35 ↓
ОГК-5 об-1	356.13	0.05 ↑
РЖД-06обл	355.16	-0.04 ↓
АгрикаПП 1	281.35	0.29 ↑
РЖД-05обл	231.89	-0.10 ↓
ИРКУТ-03об	209.35	-0.05 ↓
ФСК ЕЭС-02	195.00	0.03 ↑
РЖД-03обл	178.72	0.10 ↑

Лидеры роста/падения

Рост, %	Падение, %	
1.95	НОМОС 6в	
1.00	Югтранзит	
0.70	ПАВА 01 об	
0.63	Аркада-02	
0.40	МЛК-Фин 01	
	Омела 01	-4.49
	АптЗви6 об	-1.20
	ДиксиФин-1	-1.00
	СМАРТС 03	-0.98
	ТежИнвст-1	-0.80

Внешние долговые рынки

Вчера на внешнем долговом рынке котировки us-treasuries скорректировались вниз, доходности краткосрочных облигаций выросли на 5 – 7 б.п., долгосрочных – на 3 – 4 б.п. Поводом для коррекции стала публикация обзора по рынку труда независимой организации Automatic Data Processing Inc., предваряющего официальные данные, которые выйдут в пятницу. По данным ADP число новых рабочих мест в частном секторе экономики США составило 158 тыс. против ожидаемых 125 тыс. Рынок отреагировал на более сильные данные достаточно бурно, хотя насколько сильно этот обзор коррелирует с официальными данными, учитывая предыдущий опыт, остается под большим вопросом.

С утра кривая доходностей us-treasuries выглядит следующим образом. Сейчас доходности 2-летних облигаций составляют 4,59% годовых (+7 б.п. по сравнению с утренними уровнями), 5-летних – 4,45% (+5 б.п.). 10-летние us-treasuries торгуются на уровне 4,49% годовых по доходности (+4 б.п.), 30-летние – на уровне 4,6% годовых (+3 б.п.).

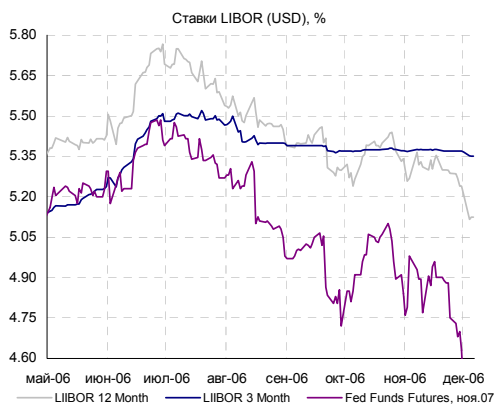
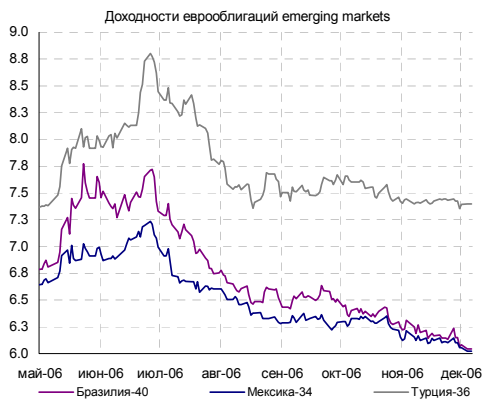
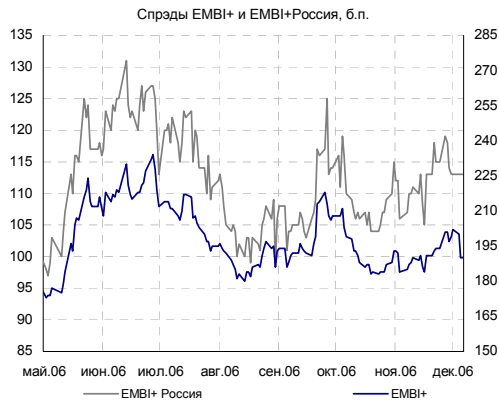
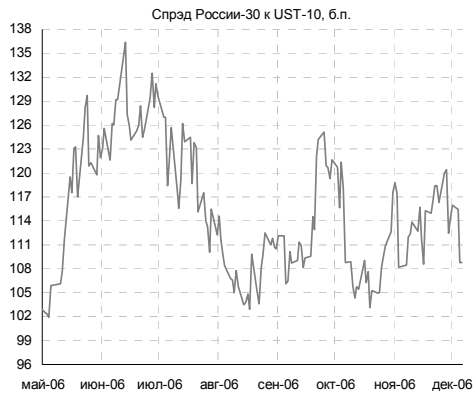
Сегодня значимой макростатистики не публикуется. В то же время, учитывая повышенную нервозность рынка в преддверии выхода ключевого отчета по рынку труда США за ноябрь, заметный отклик на рынке могут вызвать даже недельные данные по безработице.

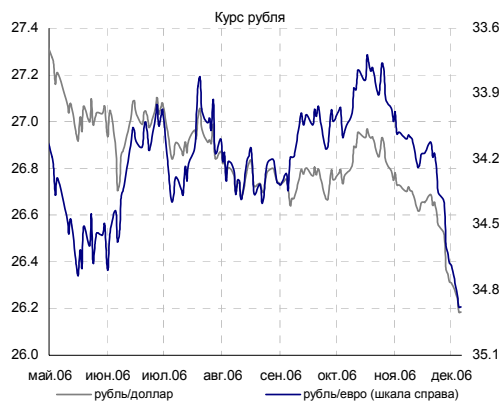
Emerging markets

Индекс еврооблигаций emerging markets EMBI+ вырос в четверг на 0,09%, а его спрэд сузился на 4 б.п. до 192 б.п. Индекс EMBI+ Россия увеличился на 0,09%. Спрэд индекса составил 109 б.п. (-5 б.п.). Еврооблигации «Россия-30» на текущий момент торгуются на уровне 113,625/113,813% от номинала со спрэдом к UST-10 в 110 б.п.

Экономика России

Инфляция в ноябре не преподнесла сюрпризов. Рост потребительских цен в ноябре составил 0,6% по сравнению с 0,3% в октябре и 0,7% в ноябре прошлого года. С начала года потребительские цены выросли на 8,2% по сравнению с 10,0% за аналогичный период прошлого года. Таким образом, если инфляция в декабре не превысит прошлогодний уровень (0,8%), то по итогам года рост индекса потребительских цен уложится в правительственный прогноз 9,0%. Мы считаем, что так и будет. В следующем году мы ожидаем дальнейшего замедления инфляционных процессов, полагая, что показатель инфляции к концу года опустится до 8%. В начале года мы ожидаем традиционного инфляционного всплеска.

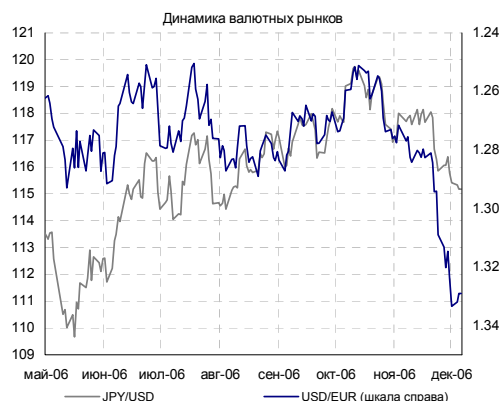




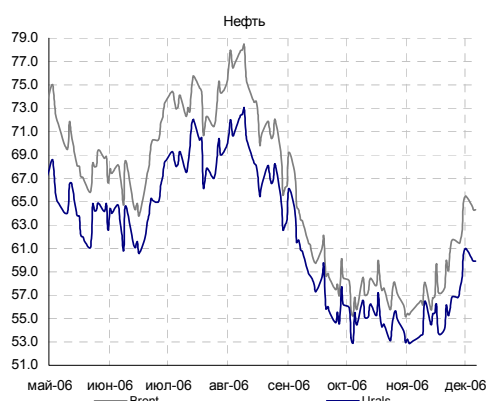
КАЛЕНДАРЬ СОБЫТИЙ НА ДОЛГОВОМ РЫНКЕ

СЕГОДНЯ	Очередное заседание Банка Англии. Рассмотрение вопроса об изменении учетной ставки
СЕГОДНЯ	Очередное заседание ЕЦБ. Рассмотрение вопроса об изменении учетной ставки
12.12.06	Очередное заседание комиссии FOMC. Рассмотрение вопроса об изменении учетной ставки
14.12.06	В Нигерии пройдет 143-я внеочередная встреча членов ОПЕК
15.12.06	Авансовая уплата ЕСН, страховых взносов
18.12.06	Очередное заседание Банка Японии. Рассмотрение вопроса об изменении учетной ставки
19.12.06	
20.12.06	Уплата НДС
25.12.06	Уплата акцизов, налога на добычу полезных ископаемых
28.12.06	Уплата налога на прибыль

КАЛЕНДАРЬ ПЕРВИЧНОГО РЫНКА

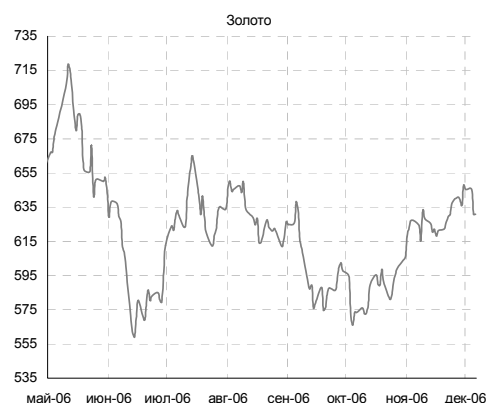


Дата	Эмитент, серия выпуска	Объем, млн.	Срок обращения
СЕГОДНЯ			
12.12.06	ОЗНА, 01	500	3 года
12.12.06	Л'Эуталь, 01	1500	3 года/1,0
13.12.06	НБ-Ретал, 01	1000	3 года/ 2 года
14.12.06	Лукойл, 03	8000	5 лет
14.12.06	Лукойл, 04	6000	7 лет
14.12.06	СРЗ-Финанс, 01	600	3 года
14.12.06	Белый фрегат, 01	1000	3 года
14.12.06	Северо-Западный Телеком, 04	2000	5 лет
19.12.06	ЮТэйр-Финанс, 03	2000	4 года
19.12.06	Нитол, 02	2200	3 года



СТАТИСТИКА США

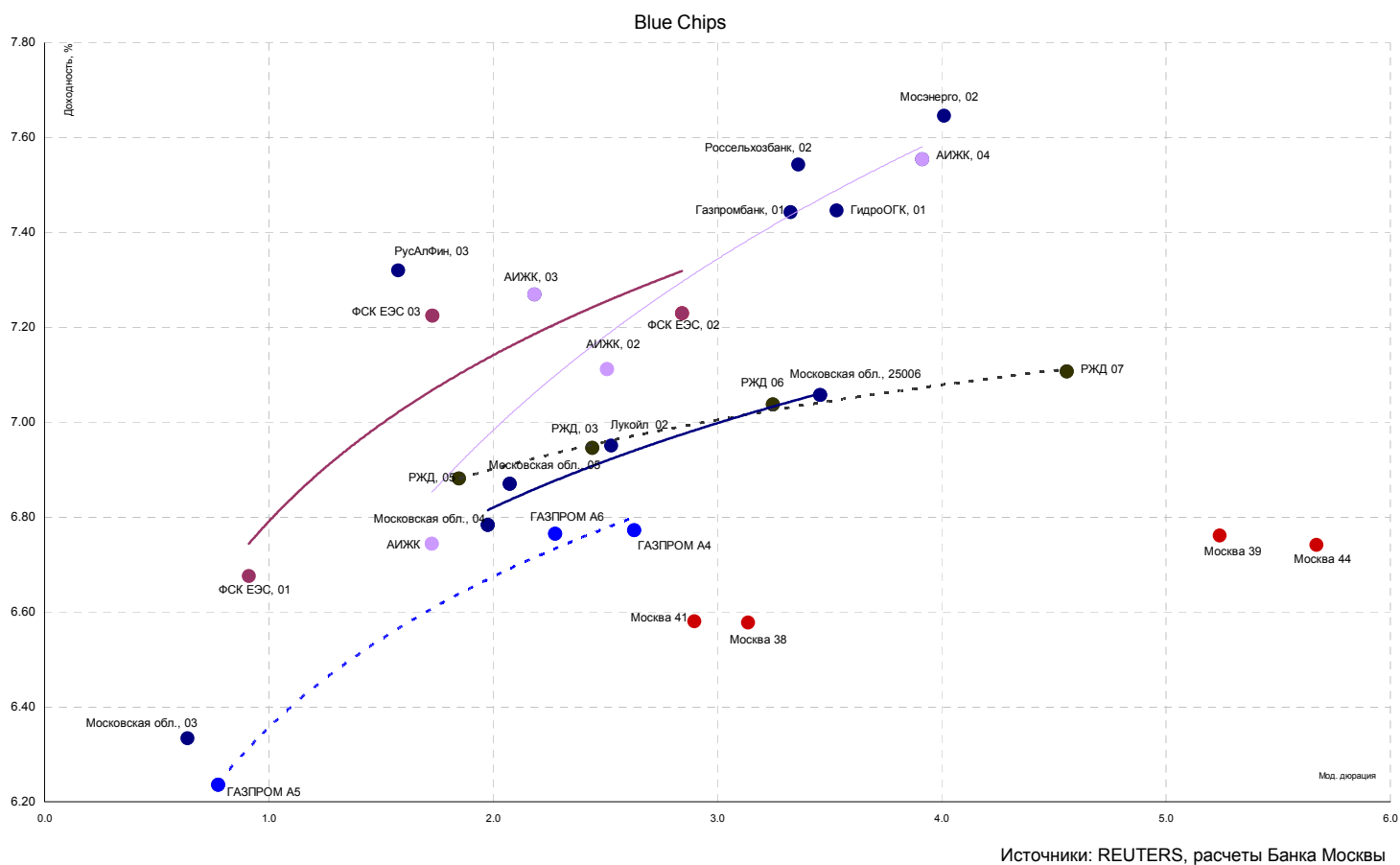
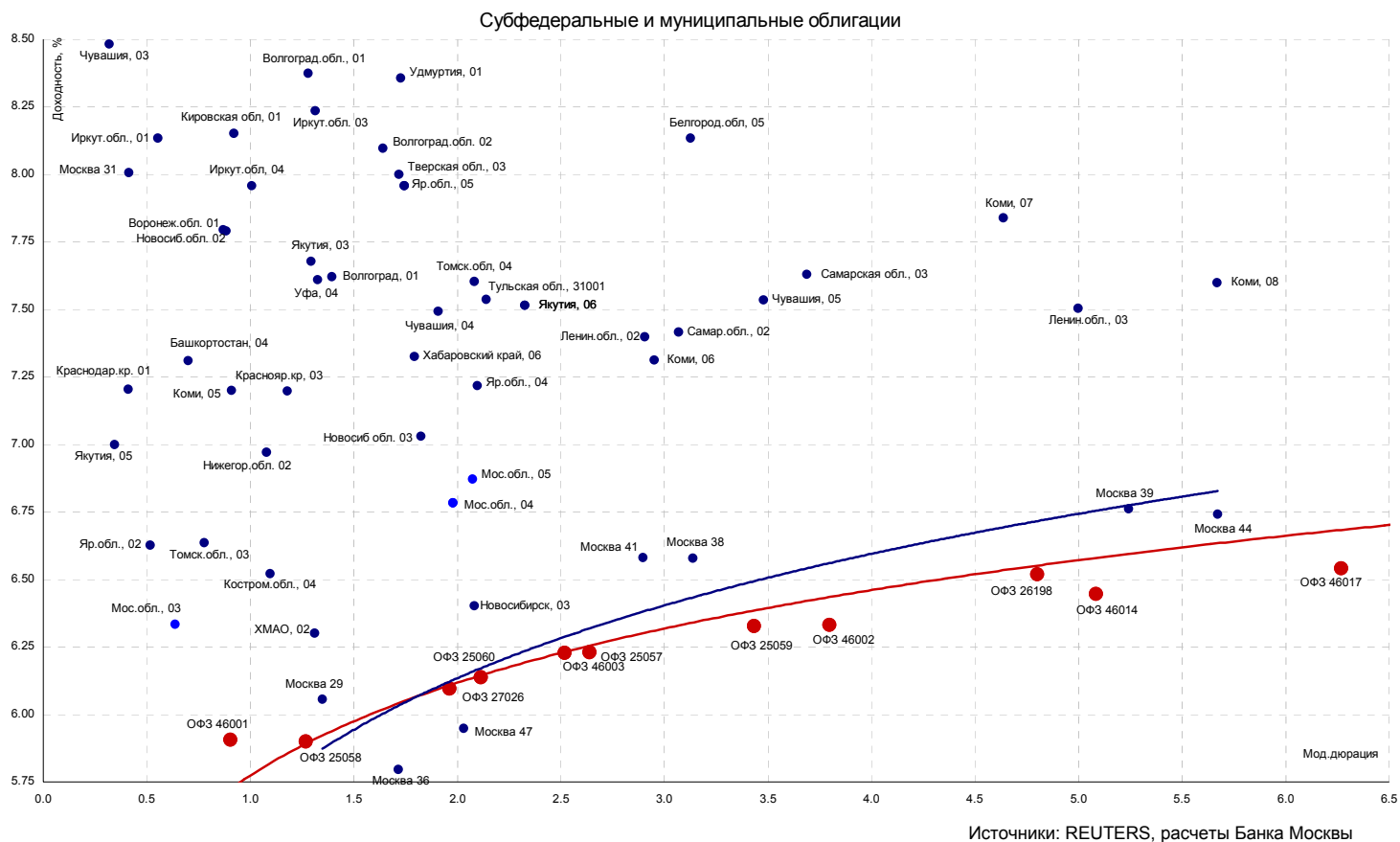
Дата	Показатель	Посл. период	Ожидаемое значение	Прошрое значение	Фактическое значение
28.11.06	Индекс потребительской уверенности (Consumer confidence index)	ноя.06	106.50	105.40	102.90
29.11.06	Предварительная оценка ВВП (preliminary)	3 кв.06	1.80%	1.60%	2.20%
29.11.06	Прибыли корпораций (preliminary)	3 кв.06	0.40%	0.30%	4.30%
29.11.06	Статистика продаж новых домов тыс. ед.	окт.06	1 045	1 075	1 004
30.11.06	Индекс потребительских расходов (PCE core)	окт.06	0.10%	0.20%	0.20%
01.12.06	Индекс Деловой активности (Manufacturing ISM)	ноя.06	52.00	51.20	49.50
06.12.06	Индекс Деловой активности в сфере услуг (ISM non-manufacturing)	ноя.06	55.50	57.10	58.90
06.12.06	Производительность рабочей силы, (Productivity), (r)	3 кв.06	0.50%	0.00%	0.20%
06.12.06	Стоимость рабочей силы, (Labor cost), (r)	3 кв.06	3.30%	3.80%	2.30%
СЕГОДНЯ					
08.12.06	Статистика рынка труда - Число новых рабочих мест (Non-farm payrolls)	ноя.06	115 000	92 000	
08.12.06	Статистика рынка труда - Уровень безработицы (Unemployment)	ноя.06	4.40%	4.40%	
12.12.06	Торговый баланс (сальдо, млрд. долл.)	окт.06		-64.30	
12.12.06	Сальдо федерального бюджета, млрд. долл.	ноя.06			
13.12.06	Розничные продажи (Retail sales), m-t-m	ноя.06		-0.20%	
13.12.06	Retail sales, исключая автомобили, m-t-m	ноя.06		-0.40%	
14.12.06	Импортные цены	ноя.06		-0.60%	
14.12.06	Экспортные цены	ноя.06		-0.50%	

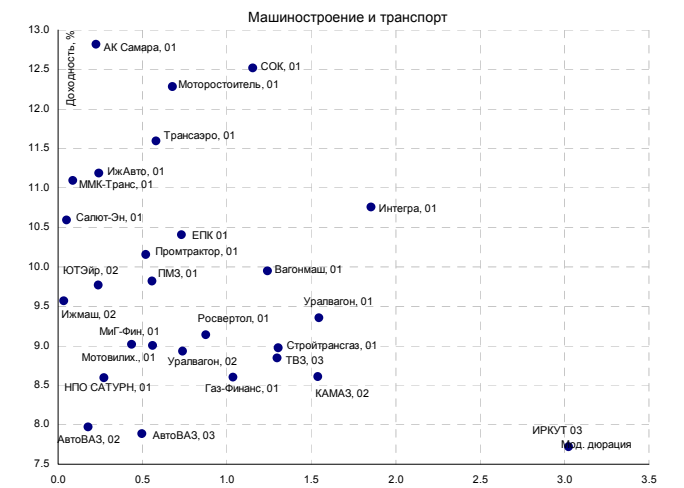
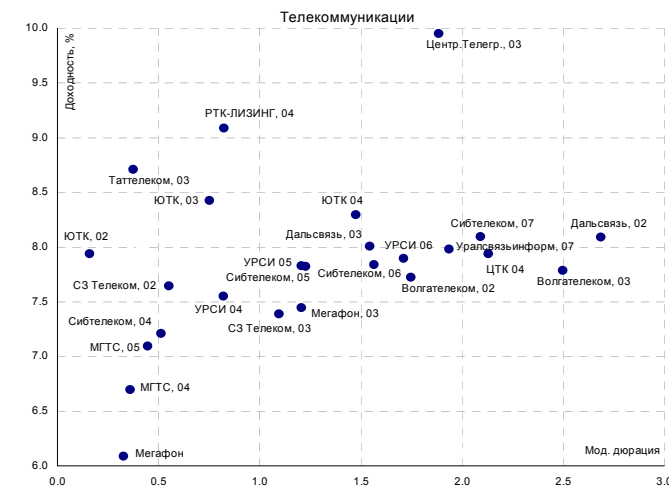
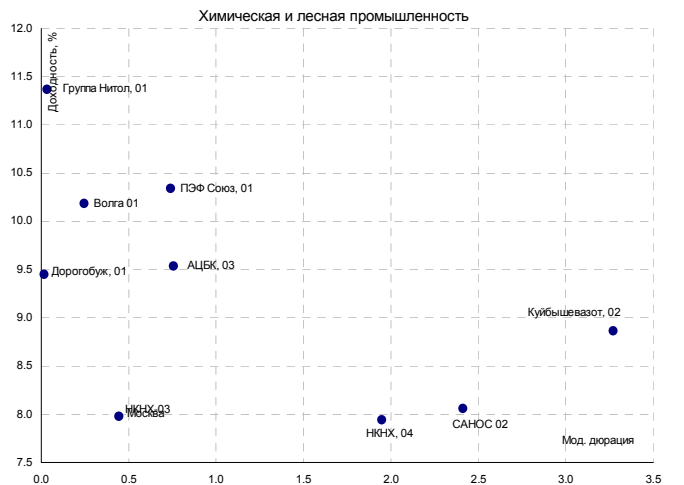
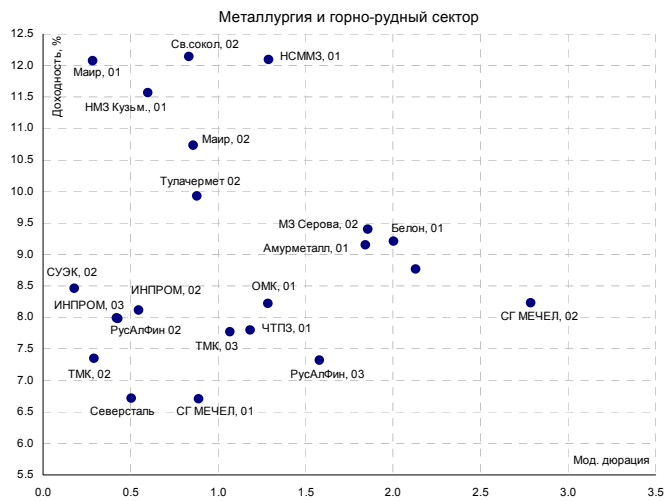
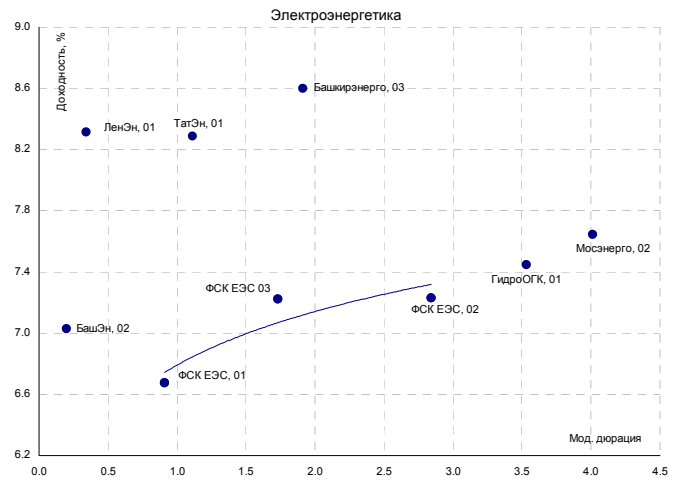
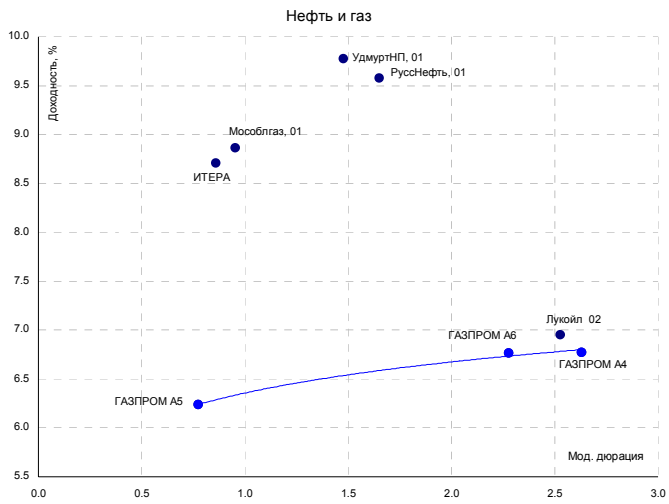


Календарь платежей по облигациям

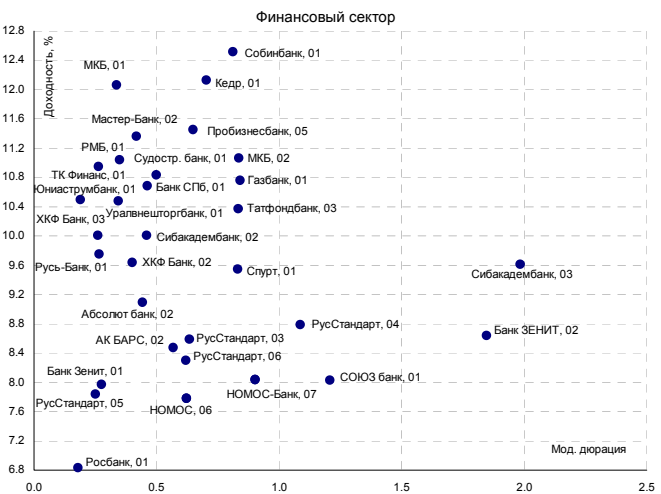
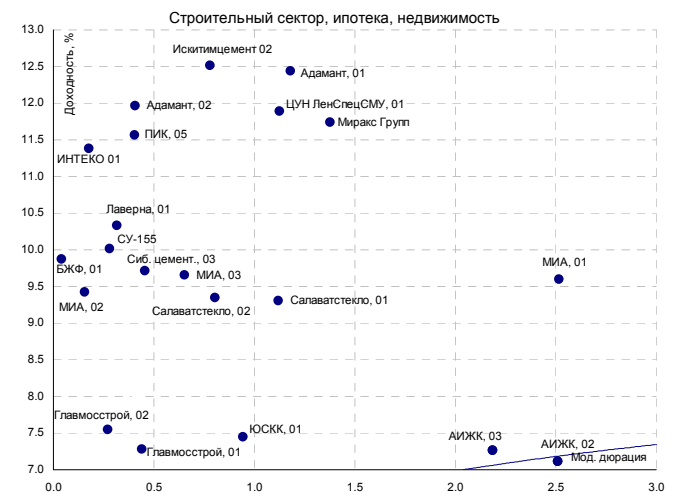
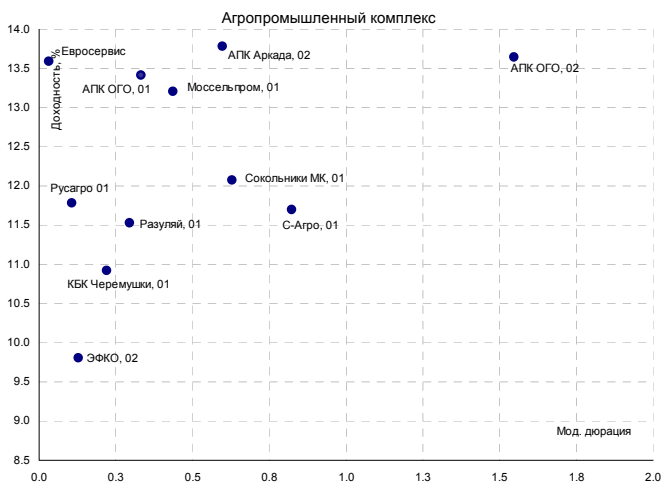
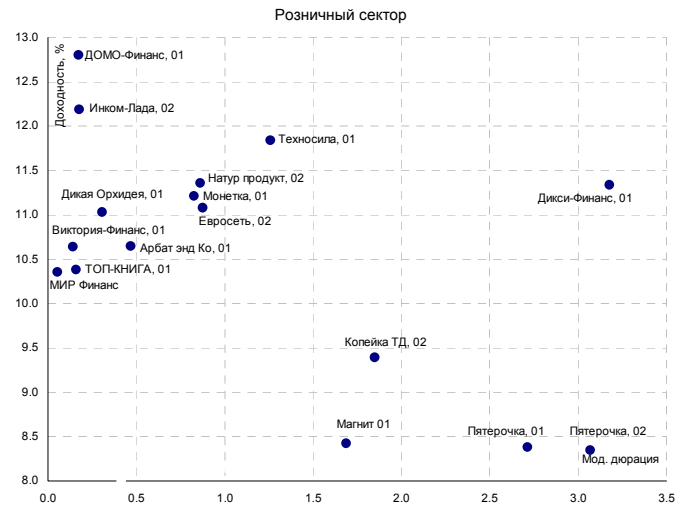
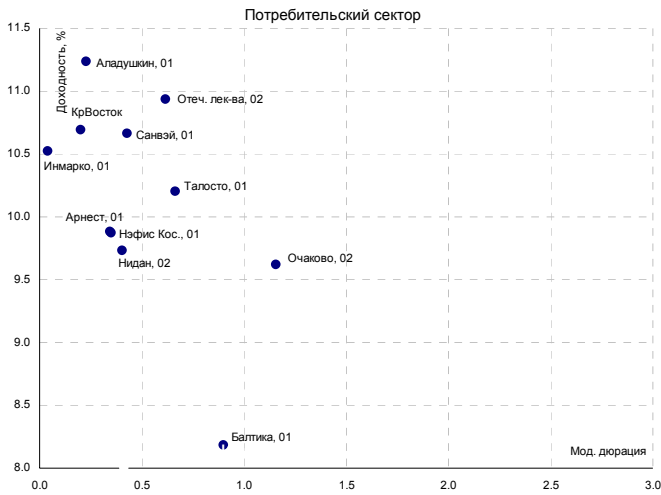
Дата выплаты	Эмитенты	Объем, млн. руб.	размер выплаты, млн. руб.	тип
07.12.2006	Адамант, 01	500	32.66	купон
07.12.2006	Марта, 02	1000	58.91	купон
07.12.2006	МКБ, 02	1000	51.86	купон
07.12.2006	НГК ИТЕРА	2000	97.77	купон
07.12.2006	ОМК, 01	3000	137.62	купон
07.12.2006	Сибкадембанк, 03	3000	143.61	купон
07.12.2006	Новосибирск, 02	1500	45.37	купон
07.12.2006	Новосибирск, 02	1500	1500.00	погашение
12.12.2006	Нутринвестхолдинг, 01	1200	32.91	купон
12.12.2006	ЮТЭйр, 02	1000	25.93	купон
12.12.2006	Костромская обл., 04	800	23.93	купон
13.12.2006	Дорогобуж, 01	900	44.43	купон
13.12.2006	Дорогобуж, 01	900	900.00	оферта
13.12.2006	Матрица Финанс	1200	73.72	купон
13.12.2006	ЮТК 04	5000	130.89	купон
13.12.2006	ЮТК 04	5000	500.00	погашение
13.12.2006	Воронежская обл. 01	600	19.45	купон
13.12.2006	ОФЗ 46018	40936	969.57	купон
13.12.2006	ОФЗ 27025	25806	450.38	купон
13.12.2006	ОФЗ 27026	16000	299.18	купон
13.12.2006	ОФЗ 46001	60000	1495.89	купон
14.12.2006	НИКОСХИМ, 01	750	52.36	купон
14.12.2006	НИКОСХИМ, 01	750	750.00	погашение
14.12.2006	ПАВА, 01	350	0.87	купон
14.12.2006	РЖД 04	10000	328.60	купон
14.12.2006	Сиб. цемент., 03	800	38.69	купон
14.12.2006	Самарская обл., 02	2000	34.01	купон
14.12.2006	Волгоградская обл., 01	600	35.87	купон
14.12.2006	Ленинградская обл., 02	800	55.89	купон
15.12.2006	Банк СПб, 01	1000	24.20	купон
15.12.2006	Моссельпром, 01	1000	64.82	купон
15.12.2006	РуссНефть, 01	7000	322.86	купон
15.12.2006	Сибкадембанк, 02	1500	37.40	купон
15.12.2006	СГ МЕЧЕЛ, 01	3000	0.00	купон
15.12.2006	ФСК ЕЭС 03	7000	247.82	купон
15.12.2006	Ленинградская обл. 03	1300	87.51	купон
16.12.2006	Воронежская обл. 02	500	32.59	купон
16.12.2006	Москва 36	4000	200.55	купон
17.12.2006	КИТ Финанс, 01	2000	105.29	купон
17.12.2006	КИТ Финанс, 01	2000	2000.00	оферта
19.12.2006	Балтика, 01	1000	43.63	купон
19.12.2006	Группа Нитол, 01	1000	59.84	купон
19.12.2006	Группа Нитол, 01	1000	1000.00	оферта
19.12.2006	Евросервис	1500	52.36	купон
19.12.2006	Евросервис	1500	1500.00	оферта
19.12.2006	Ижмаш, 02	1000	67.56	купон
19.12.2006	Ижмаш, 02	1000	1000.00	оферта
19.12.2006	Копейка ТД, 01	1200	1200.00	оферта
19.12.2006	МарийскийНПЗ, 01	800	49.46	купон
19.12.2006	Натур Продукт-Инвест, 02	1000	53.60	купон
19.12.2006	НОМОС-Банк, 07	3000	123.41	купон
19.12.2006	Пятерочка, 02	3000	139.12	купон
19.12.2006	Терна-Финанс, 01	500	17.45	купон
19.12.2006	Терна-Финанс, 01	500	500.00	оферта
19.12.2006	ФСК ЕЭС, 01	5000	219.40	купон
19.12.2006	Новосибирская обл. 03	2500	56.10	купон
19.12.2006	Якутия, 03	800	23.93	купон

Источники: REUTERS, расчеты Банка Москвы



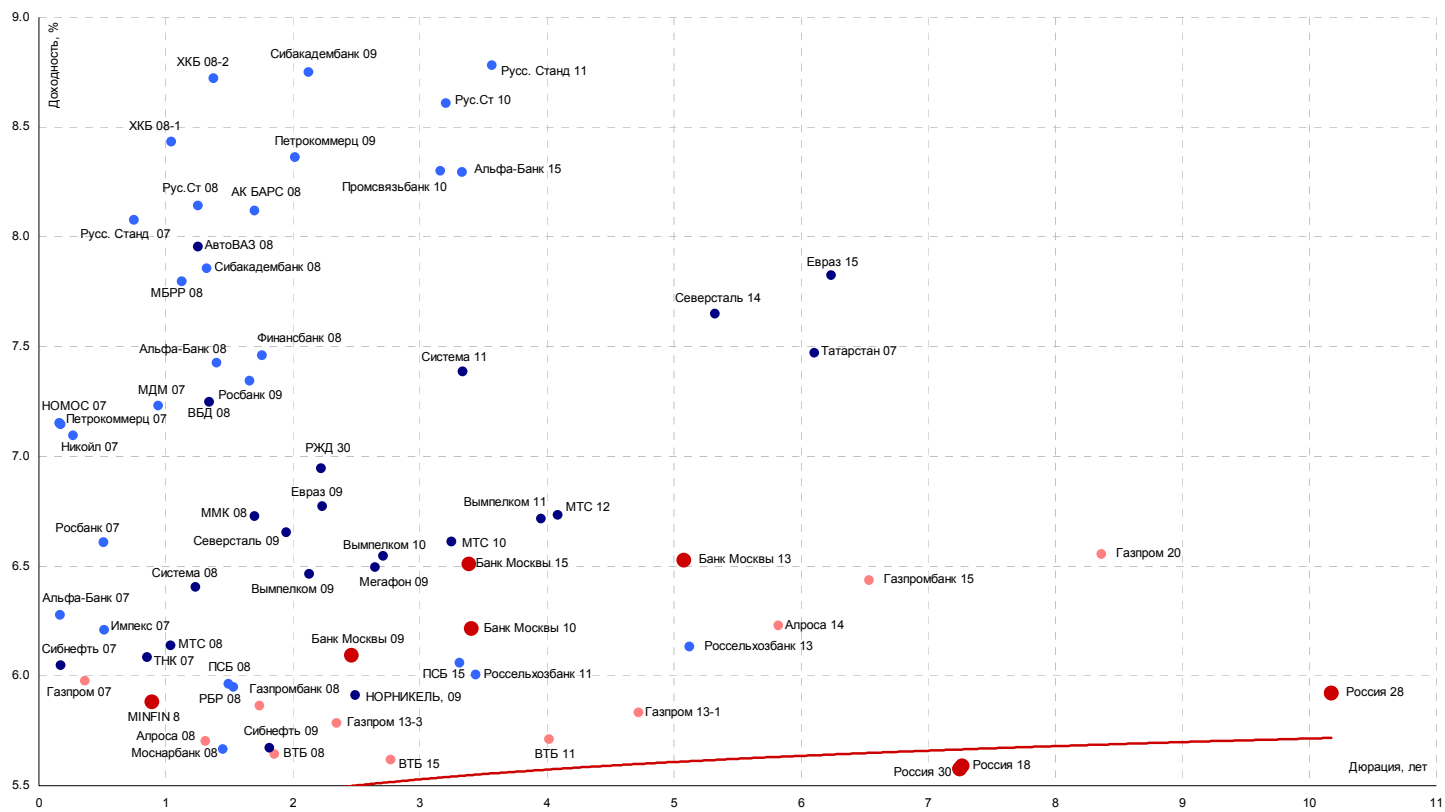


Источники: REUTERS, расчеты Банка Москвы



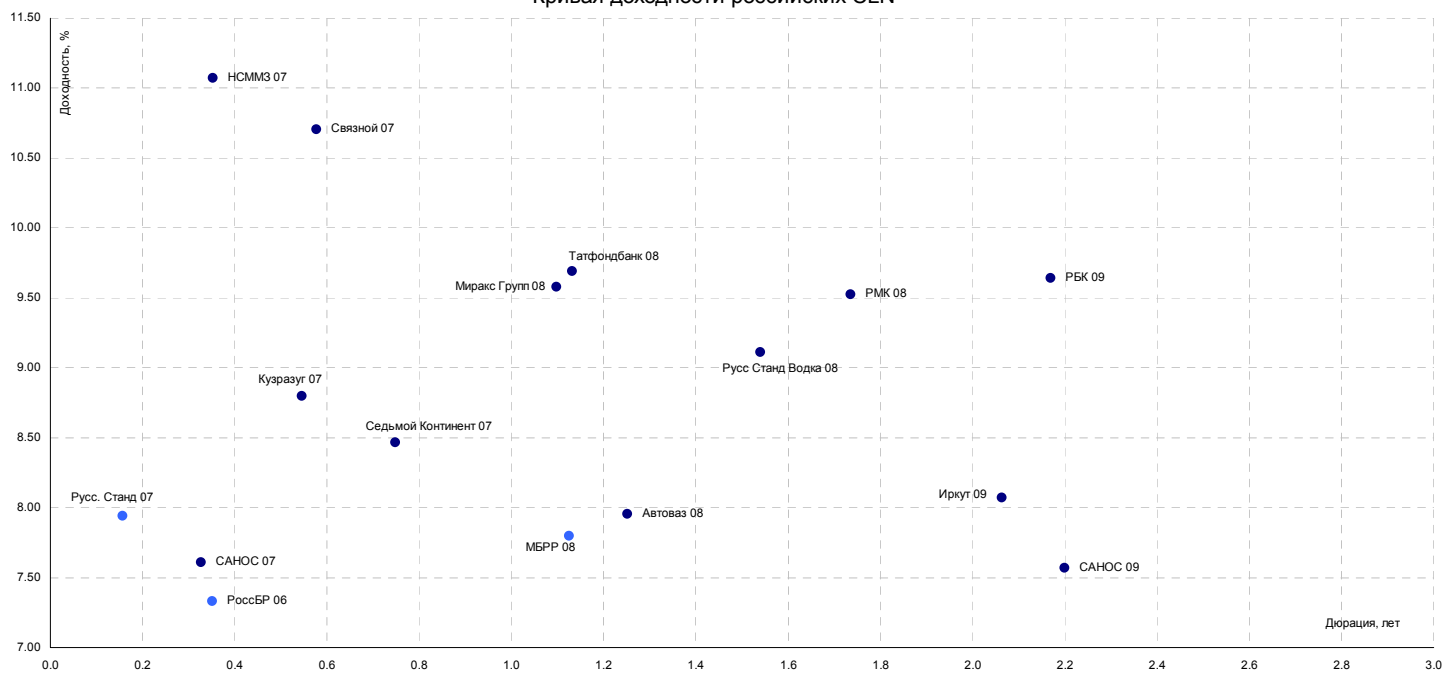
Источники: REUTERS, расчеты Банка Москвы

Кривая доходности российских еврооблигаций



Источники: REUTERS

Кривая доходности российских CLN



Источники: REUTERS

ЭМИТЕНТЫ	ОБЪЕМЫ		ПОГАШЕНИЕ/ ВЫКУП			ЦЕНА		ИЗМЕНЕНИЕ, %			ДОХОДНОСТЬ, %			ДЮРАЦИЯ			
	Оборот млн. руб.	Объем, млн. руб.	Купон, %	Погашение	Оферта	Индикат. цена	Покупка	Продажа	день	неделя	месяц	НКД	Текущая	К погаш.	К оферте	Дюр. лет.	Мод. дюр.
Итоги торгов государственными облигациями																	
ОБР 02	0.0	-	-	23.06.2009	15.03.2007	98.61	98.54	98.68	0.09	0.06	0.18	-	-	0.55	5.30	0.27	0.26
ОБР 03	19.9	-	-	22.09.2009	15.12.2006	99.86	99.86	99.95	0.00	0.05	0.48	-	-	0.05	5.85	0.02	0.02
ОФЗ 25057	0.0	40817	7.40	20.01.2010	-	103.70	103.70	103.80	-0.53	-0.34	-0.40	8.52	7.14	6.23	-	2.80	2.64
ОФЗ 25058	42.3	40655	6.30	30.04.2008	-	100.70	100.65	100.75	0.06	-0.20	-0.20	6.04	6.26	5.90	-	1.34	1.27
ОФЗ 25059	15.5	8985	6.10	19.01.2011	-	99.70	99.67	99.90	-0.10	-0.18	-0.22	7.02	6.12	6.33	-	3.65	3.43
ОФЗ 25060	62.7	14898	5.80	29.04.2009	-	99.55	99.45	99.67	0.00	0.00	-0.01	5.56	5.83	6.14	-	2.24	2.11
ОФЗ 26198	50.8	42117	6.00	02.11.2012	-	97.50	97.35	97.50	-0.10	0.20	0.24	5.26	6.15	6.52	-	5.11	4.80
ОФЗ 27019	0.0	8800	10.00	18.07.2007	-	104.18	0.00	104.40	0.00	0.00	0.25	38.36	9.60	3.09	-	0.59	0.57
ОФЗ 27020	0.0	8800	10.00	08.08.2007	-	104.12	0.00	0.00	0.00	0.00	0.00	32.60	9.60	3.75	-	0.65	0.62
ОФЗ 27025	0.0	25806	7.00	13.06.2007	-	100.25	100.10	100.40	0.00	0.00	-0.23	16.11	6.98	5.66	-	0.51	0.48
ОФЗ 27026	0.0	16000	7.50	11.03.2009	-	101.30	101.00	101.60	0.00	-0.25	-0.30	17.26	7.40	6.10	-	2.08	1.96
ОФЗ 46001	200.4	60000	10.00	10.09.2008	-	104.10	104.05	104.10	0.00	-0.16	-0.24	23.01	9.61	5.91	-	0.96	0.90
ОФЗ 46002	115.2	62000	9.00	08.08.2012	-	109.80	109.80	109.81	-0.13	0.47	-0.82	27.62	8.20	6.33	-	4.04	3.80
ОФЗ 46003	948.8	37298	10.00	14.07.2010	-	110.75	110.62	110.90	-0.14	-0.13	-0.85	38.36	9.03	6.23	-	2.67	2.52
ОФЗ 46005	0.0	27477	0.00	09.01.2019	-	43.08	42.44	56.00	0.00	0.00	0.37	0.00	0.00	7.71	-	11.33	10.52
ОФЗ 46014	0.0	58290	9.00	29.08.2018	-	109.34	109.23	109.45	0.00	0.14	-0.27	20.71	8.23	6.45	-	5.41	5.08
ОФЗ 46017	49.0	49967	8.50	03.08.2016	-	106.30	106.10	106.40	-0.14	0.09	-0.08	4.89	8.00	6.54	-	6.68	6.27
ОФЗ 46018	2036.9	40936	9.50	24.11.2021	-	111.60	111.60	111.75	-0.13	0.49	0.02	21.86	8.51	6.56	-	8.55	8.02
ОФЗ 46020	83.2	7913	6.90	06.02.2036	-	102.75	102.70	102.80	-0.10	0.25	-0.13	21.17	6.72	6.79	-	12.75	11.93
Всего	1504.5	501910															

Источники: REUTERS, расчеты Банка Москвы

ЭМИТЕНТЫ	ОБЪЕМЫ		ПОГАШЕНИЕ/ ВЫКУП				ЦЕНА		ИЗМЕНЕНИЕ,%			ДОХОДНОСТЬ,%			ДЮРАЦИЯ		
	Оборот млн. руб.	Объем, млн. руб.	Купон,%	Погашение	Оферта	Индикат. цена	Покупка	Продажа	день	неделя	месяц	НКД	Текущая	К погаш.	К оферте	Дюр. лет.	Мод. дюр
Итоги торгов муниципальными облигациями																	
Волгоград, 01	4.71	400	9.70	17.07.2008	-	102.99	0.00	103.00	0.09	0.14	0.09	12.76	9.42	7.62	-	1.50	1.39
Казань, 02	0.00	1000	10.00	11.04.2007	-	100.64	100.52	100.75	0.00	-0.20	-0.31	15.07	9.94	8.36	-	0.34	0.32
Красноярск, 05	1.50	1000	8.50	18.10.2008	-	101.50	101.14	101.50	-0.06	-2.83	-3.51	11.41	8.37	7.23	-	1.75	1.63
Новосибирск, 02	0.00	1500	12.00	07.12.2006	-	100.10	0.00	0.00	0.00	-0.08	-0.42	29.92	11.99	-	-	0.00	0.00
Новосибирск, 03	1.12	1000	13.00	14.07.2009	-	114.00	109.50	114.00	1.51	1.34	2.11	52.71	11.40	6.40	-	2.22	2.08
Томск, 01	0.00	300	12.00	22.11.2007	-	102.50	0.00	102.50	0.00	0.00	-1.11	1.71	11.71	9.57	-	0.92	0.84
Уфа, 04	0.00	500	10.03	03.06.2008	-	103.55	103.45	103.65	0.00	0.00	-0.38	0.27	9.68	7.61	-	1.42	1.32
Итоги торгов субфедеральными облигациями																	
Башкортостан, 04	0.00	500	8.02	13.09.2007	-	100.60	0.00	0.00	0.00	-0.08	-0.20	18.24	7.97	7.31	-	0.75	0.70
Белгородская обл., 04	0.00	320	14.00	29.04.2008	-	111.50	0.00	0.00	0.00	0.00	1.36	14.58	12.56	5.07	-	1.31	1.24
Белгородская обл, 31001	0.00	2000	8.38	10.11.2010	-	101.62	101.53	101.70	0.00	-0.10	0.96	4.82	8.25	8.13	-	3.38	3.13
Волгоградская обл., 01	26.66	600	11.99	11.06.2009	-	104.10	104.10	104.55	-0.48	-0.29	-	57.16	11.52	8.37	-	1.39	1.28
Волгоградская обл. 35001	1.21	700	12.00	17.06.2010	-	105.63	105.30	105.64	0.27	-0.24	-0.47	54.90	11.36	8.10	-	1.77	1.64
Воронежская обл. 01	0.00	600	13.00	15.12.2007	-	105.30	0.00	0.00	0.00	-0.01	-0.75	29.92	12.35	7.79	-	0.95	0.88
Воронежская обл. 02	0.00	500	13.00	18.06.2009	-	101.50	100.00	111.80	0.00	-0.45	1.36	61.62	12.81	11.86	-	2.12	1.90
Иркутская обл., 01	0.01	700	10.50	22.07.2007	-	101.25	101.11	101.39	-0.05	0.00	-0.77	14.00	10.37	8.13	-	0.60	0.55
Иркутская обл. 31001	0.00	1500	9.50	17.12.2009	-	101.51	101.35	101.66	0.00	-0.03	-0.29	17.41	9.36	8.24	-	1.42	1.31
Иркутская обл, 31002	0.00	900	8.00	23.10.2008	-	100.03	99.85	100.20	0.00	0.00	-0.05	7.36	8.00	7.96	-	1.09	1.01
Калужская обл., 01	0.00	300	10.00	24.12.2007	-	101.60	0.00	0.00	0.00	0.00	0.42	45.21	9.84	7.57	-	0.98	0.91
Карелия, 34009	0.05	2000	8.40	02.06.2010	-	99.75	0.00	100.30	-99.01	0.00	0.15	41.88	8.42	8.29	-	2.67	2.47
Кировская обл, 01	0.00	400	8.39	22.12.2008	-	100.47	100.40	100.54	0.00	0.00	0.10	17.24	8.35	8.15	-	0.99	0.92
Коми, 05	5.91	500	14.00	24.12.2007	-	106.05	106.03	106.10	0.00	-0.19	-0.93	28.00	13.20	7.20	-	0.97	0.91
Коми, 06	0.00	700	13.50	14.10.2010	-	116.05	116.05	116.20	0.00	-0.09	-1.06	19.60	11.63	7.31	-	3.17	2.95
Коми, 07	0.96	1000	10.00	22.11.2013	-	106.70	106.70	110.00	0.00	-1.72	0.32	3.56	9.37	7.84	-	5.00	4.64
Коми, 08	0.00	1000	9.00	03.12.2015	-	99.70	98.90	100.50	0.00	-0.99	0.55	22.68	9.03	7.60	-	6.10	5.67
Костромская обл., 04	0.00	800	12.00	11.03.2008	-	105.84	0.00	0.00	0.00	0.80	0.50	27.95	11.34	6.52	-	1.17	1.09
Красноярский кр, 34003	2.49	3000	7.00	01.10.2008	-	99.45	99.40	99.45	0.00	0.18	-0.08	12.08	7.04	7.20	-	1.26	1.18
Краснодарский край, 01	9.61	1000	10.00	15.05.2007	-	101.17	101.15	101.25	-0.31	0.18	0.08	6.03	9.88	7.20	-	0.44	0.41
Ленинградская обл., 02	0.00	800	14.01	08.12.2010	-	123.10	0.00	0.00	0.00	2.27	1.33	66.79	11.38	7.40	-	3.12	2.91
Ленинградская обл. 03	0.00	1300	13.50	05.12.2014	-	128.68	128.05	129.30	0.00	0.55	-7.02	63.99	10.49	7.50	-	5.37	5.00
Московская обл., 03	0.00	1000	11.00	19.08.2007	-	103.20	100.00	103.48	-0.32	0.03	-0.38	32.55	10.66	6.33	-	0.68	0.64
Московская обл., 05	2.43	12000	10.00	30.03.2010	-	107.16	107.16	107.25	-0.07	0.04	-0.37	13.15	9.33	6.87	-	2.22	2.07
Московская обл., 04	0.00	9600	11.00	21.04.2009	-	109.56	109.41	109.70	0.00	-0.05	-0.50	12.96	10.04	6.78	-	2.11	1.98
Московская обл., 25006	21.59	12000	9.00	19.04.2011	-	107.65	107.60	107.65	0.05	-0.05	-0.18	10.60	8.36	7.06	-	3.70	3.46
Нижегородская обл. 02	2.20	2500	10.24	02.11.2008	-	103.60	103.50	103.60	0.10	-0.05	-0.24	9.54	9.88	6.97	-	1.15	1.08
Новосибирская обл. 02	0.36	2000	13.30	29.11.2007	-	105.36	105.30	106.00	-0.04	0.09	0.00	2.19	12.62	7.79	-	0.94	0.87
Новосибирская обл. 03	0.05	2500	9.00	15.12.2009	-	102.65	101.60	102.65	0.88	0.25	-0.29	19.23	8.77	7.03	-	1.95	1.82
Самарская обл., 02	0.00	2000	6.82	09.09.2010	-	98.70	0.00	0.00	0.00	-1.34	-0.12	15.51	6.91	7.42	-	3.29	3.07
Самарская обл., 03	1.16	4500	7.60	11.08.2011	-	100.70	100.70	100.80	-99.00	-0.09	-0.08	4.16	7.55	7.63	-	3.97	3.69
Тверская обл., 03	0.00	800	7.95	30.11.2008	-	100.33	100.23	100.42	0.00	0.00	-0.49	1.09	7.92	8.00	-	1.86	1.72
Томская обл., 03	0.53	600	10.00	13.10.2007	-	102.82	102.50	102.90	1.65	-0.10	-0.17	14.79	9.73	6.64	-	0.83	0.78
Томская обл, 34026	0.00	900	8.00	09.11.2009	-	99.45	99.30	99.60	0.00	0.00	-0.34	5.92	8.04	7.60	-	2.24	2.08
Тульская обл., 31001	8.22	1500	8.50	28.06.2009	-	102.70	102.55	102.70	-99.00	0.28	0.37	15.84	8.28	7.54	-	2.30	2.14
Удмуртская респ, 01	20.00	1000	8.20	27.12.2008	-	100.01	100.01	100.29	-0.25	0.00	-0.01	36.39	8.20	8.36	-	1.87	1.73
Хабаровский край, 06	5.04	1000	8.00	24.11.2009	-	100.86	100.85	100.90	-0.01	-0.13	-0.23	2.63	7.93	7.32	-	1.92	1.79
ХМАО, 02	0.00	5000	12.00	27.05.2008	-	108.04	104.25	0.00	0.00	-0.01	0.36	3.29	11.11	6.30	-	1.39	1.31
Чувашия, 03	2.01	500	9.50	13.04.2007	-	100.43	100.43	100.62	-0.25	0.10	0.05	14.58	9.46	8.48	-	0.34	0.32
Чувашия, 04	0.00	750	12.33	27.03.2009	-	110.35	109.70	111.00	0.00	0.00	-1.19	23.98	11.17	7.49	-	2.05	1.91
Чувашия, 05	0.00	1000	7.85	05.06.2011	-	101.70	101.50	101.90	-99.00	0.00	0.24	39.14	7.72	7.54	-	3.74	3.48
Якутия, 03	1.06	800	12.00	17.06.2008	-	106.50	105.97	107.09	1.42	2.79	0.56	25.64	11.27	7.68	-	1.39	1.29
Якутия, 05	0.00	2000	8.00	21.04.2007	-	100.43	99.95	100.90	0.00	-0.06	-0.13	10.52	7.97	7.00	-	0.37	0.34
Якутия, 06	1.76	2000	10.00	13.05.2010	-	106.80	106.60	106.80	0.05	0.09	-0.75	5.48	9.36	7.52	-	2.50	2.32
Якутия, 35001	0.71	2500	7.95	11.04.2013	-	101.66	101.65	101.75	-0.12	-0.15	1.04	10.45	7.82	7.79	-	4.36	4.05
ЯНАО, 01	0.00	1800	10.00	03.08.2008	-	101.50	100.00	105.05	0.00	-0.28	-0.47	33.70	9.85	9.19	-	1.52	1.40
Ярославская обл., 02	1.24	1000	12.78	03.07.2007	-	103.52	102.75	104.20	0.72	-0.39	-0.72	22.41	12.35	6.63	-	0.55	0.52
Ярославская обл., 04	0.70	1000	10.50	26.05.2009	-	106.95	106.95	107.22	-0.14	0.39	0.11	3.45	9.82	7.22	-	2.25	2.10
Ярославская обл., 05	0.00	500	8.25	30.12.2008	-	99.70	99.45	99.95	0.00	0.10	0.24	36.16	8.27	7.96	-	1.88	1.74
Москва 27	0.00	4000	15.00	20.12.2006	-	100.50	99.55	0.00	0.00	-1.35	-1.35	31.64	14.93	1.89	-	0.04	0.04
Москва 42	0.00	3000	10.00	13.08.2007	-	105.20	100.00	0.00	0.00	0.00	0.00	6.30	9.51	2.34	-	0.67	0.65
Москва 31	0.00	5000	10.00	20.05.2007	-	100.98	100.00	101.95	0.00	-0.10	-0.54	4.38	9.90	8.01	-	0.45	0.41
Москва 40	4.48	4000	10.00	26.10.2007	-	103.75	102.71	103.75	-0.05	0.00	-0.13	20.55	9.64	5.25	-	0.76	0.72
Москва 43	0.00	5000	10.00	17.05.2008	-	107.00	0.00	0.00	0.00	0.00	-0.23	5.21	9.35	5.05			

ЭМИТЕНТЫ	ОБЪЕМЫ		ПОГАШЕНИЕ/ ВЫКУП				ЦЕНА		ИЗМЕНЕНИЕ,%			ДОХОДНОСТЬ,%			ДЮРАЦИЯ		
	Оборот, млн. руб.	Объем, млрд. руб.	Купон,%	Погашение	Оферта	Индикат. цена	Покупка	Продажа	день	неделя	месяц	НКД	Текущая	К погаш.	К оферте	Дюр. лет.	Мод. дюр
Нефть и газ																	
ГАЗПРОМ А3	2.01	10000	8.11	18.01.2007	-	100.35	100.15	100.35	0.00	0.02	-0.65	30.44	8.08	4.97	-	0.12	0.11
ГАЗПРОМ А4	7.00	5000	8.22	10.02.2010	-	104.39	104.30	104.39	0.09	0.24	-0.14	25.22	7.87	6.77	-	2.81	2.63
ГАЗПРОМ А5	0.00	5000	7.58	09.10.2007	-	101.15	101.00	101.30	0.00	0.40	-0.30	11.84	7.49	6.24	-	0.82	0.77
ГАЗПРОМ А6	1.23	5000	6.95	06.08.2009	-	100.70	100.70	100.77	-0.05	0.05	0.20	22.47	6.90	6.77	-	2.43	2.28
Лукойл 02	5.05	6000	7.25	17.11.2009	-	101.09	100.87	101.19	0.18	0.30	0.00	2.98	7.17	6.95	-	2.70	2.53
НГК ИТЕРА	0.00	2000	9.75	07.12.2007	-	101.15	0.00	0.00	0.00	-0.09	-0.36	48.62	9.64	8.71	-	0.93	0.86
Мособлгаз, 01	0.00	1000	10.75	21.12.2008	-	102.15	102.15	102.35	-0.17	-0.05	-0.34	49.18	10.52	8.86	-	1.04	0.95
РуссНефть, 01	0.88	7000	9.25	10.12.2010	12.12.2008	99.80	99.75	99.83	-0.05	0.00	-1.17	43.84	9.27	-	9.58	1.81	1.65
УдмуртНП, 01	10.01	1500	9.50	01.09.2008	-	100.10	100.07	100.12	-0.01	-0.03	-0.10	1.30	9.49	9.78	-	1.62	1.48
Электрэнергетика																	
Башкирэнерго, 02	0.00	500	9.50	22.02.2007	-	100.48	100.00	0.00	0.00	-0.02	-0.07	27.07	9.45	7.03	-	0.21	0.20
Башкирэнерго, 03	0.00	1500	8.30	09.03.2011	19.03.2009	99.93	99.80	100.05	0.00	0.05	-0.37	15.01	8.31	-	8.60	2.07	1.91
ГидроОГК, 01	26.78	5000	8.10	29.06.2011	-	103.00	103.00	103.07	-0.07	0.14	-0.10	33.95	7.86	7.45	-	3.79	3.53
Ленэнерго, 01	22.66	3000	10.25	19.04.2007	-	100.65	100.35	100.65	0.00	-0.14	-0.54	13.48	10.18	8.31	-	0.37	0.34
Магнит, 01	2.01	1500	9.85	18.12.2008	21.12.2006	100.55	100.50	100.80	-0.15	-0.30	-0.03	45.07	9.80	-	-	0.04	0.04
Мосэнерго, 02	40.14	5000	7.65	18.02.2016	23.02.2012	100.60	100.50	100.60	0.02	-0.02	-0.13	20.33	7.60	-	7.65	4.32	4.01
РКС, 01	26.28	1500	9.70	15.04.2009	17.10.2007	101.08	100.95	101.25	0.09	0.10	0.05	13.02	9.60	-	8.53	0.84	0.77
Свердловэнерго, 01	28.63	500	11.50	01.03.2007	-	100.47	0.00	100.50	-0.25	0.00	0.00	30.56	11.45	9.16	9.16	0.23	0.21
Татэнерго, 01	1.02	1500	9.65	13.03.2008	-	101.78	101.50	101.90	0.03	-0.63	-0.59	21.94	9.48	8.29	-	1.20	1.11
ФСК ЕЭС 03	5.01	7000	7.10	12.12.2008	-	100.00	100.00	100.15	0.15	-0.05	-0.55	33.65	7.10	7.22	-	1.85	1.73
ФСК ЕЭС, 01	0.00	5000	8.80	18.12.2007	-	102.19	101.98	102.40	0.00	-0.20	-0.32	40.75	8.61	6.68	-	0.97	0.91
ФСК ЕЭС, 02	1.04	7000	8.25	22.06.2010	-	103.53	103.50	103.65	0.03	-0.10	-0.43	36.62	7.97	7.23	-	3.05	2.84
Связь																	
Волгателеком 03	3.05	2300	8.50	30.11.2010	-	102.25	102.04	102.25	-0.15	0.00	-0.24	0.23	8.31	7.79	-	2.69	2.50
Волгателеком 02	5.06	3000	8.20	30.11.2010	04.12.2008	101.10	100.85	101.50	-0.20	0.00	0.29	0.22	8.11	-	7.72	1.88	1.75
Дальсвязь, 02	10.27	2000	8.85	30.05.2012	02.06.2010	102.70	100.00	102.80	0.20	0.00	-0.24	44.13	8.62	-	8.09	2.90	2.68
Дальсвязь, 03	20.16	1500	8.60	03.06.2009	-	101.25	101.00	101.60	0.02	0.00	-0.22	42.88	8.49	8.01	-	1.67	1.54
МГТС, 04	2.09	1000	7.10	22.04.2009	25.04.2007	100.13	100.13	100.20	0.00	-0.47	-0.69	8.17	7.09	-	6.70	0.38	0.36
МГТС, 05	12.82	1500	8.30	25.05.2010	29.05.2007	100.55	100.55	100.77	-0.07	0.02	-0.35	1.82	8.25	-	7.09	0.48	0.45
Мегафон	0.00	1500	9.28	11.04.2007	-	101.05	0.00	0.00	0.00	-0.10	-0.10	14.24	9.18	6.09	-	0.35	0.33
Мегафон, 03	0.00	3000	9.25	15.04.2008	-	102.45	102.00	102.90	0.00	-0.05	-0.49	12.67	9.03	7.44	-	1.29	1.21
РТК-ЛИЗИНГ, 04	0.00	2250	8.80	08.04.2008	-	99.90	99.90	100.20	-0.30	0.00	0.00	7.56	8.81	9.09	-	0.90	0.82
Сибирьтелеком, 04	3.10	2000	12.50	05.07.2007	-	103.00	102.95	103.04	-0.12	-0.05	-0.32	52.40	12.14	7.21	-	0.55	0.51
Сибирьтелеком, 05	1.02	3000	9.20	25.04.2008	-	101.95	101.95	102.15	-0.02	-0.24	-0.51	10.08	9.02	7.83	-	1.32	1.23
Сибирьтелеком, 06	0.00	2000	7.85	16.09.2010	23.09.2008	100.15	0.00	100.15	0.00	0.00	-0.10	16.35	7.84	-	7.84	1.69	1.57
Сибирьтелеком, 07	2.03	2000	8.65	20.05.2009	-	101.55	101.55	101.85	-0.25	-0.19	0.03	3.32	8.52	8.10	-	2.26	2.09
СЗ Телеком, 02	0.00	1500	7.50	03.10.2007	-	100.04	0.00	100.25	0.00	0.02	-0.07	9.06	7.50	7.64	-	0.59	0.55
СЗ Телеком, 03	35.63	3000	9.25	24.02.2011	28.02.2008	102.40	102.40	102.55	0.00	0.00	-0.22	1.52	9.03	-	7.39	1.18	1.10
СМАРТС, 02	0.01	500	14.00	26.06.2007	26.12.2006	99.90	99.55	99.90	0.11	0.10	-0.29	62.52	14.01	-	14.91	0.05	0.05
СМАРТС, 03	0.03	1000	14.10	29.09.2009	02.10.2007	98.33	0.00	99.31	-0.99	-0.10	-0.25	24.72	14.34	-	16.93	0.79	0.67
Таттелеком, 03	0.00	600	11.75	06.05.2007	-	101.33	100.90	101.75	0.00	-1.08	-0.55	9.66	11.60	8.71	-	0.41	0.37
УРСИ 04	3.08	3000	9.99	01.11.2007	-	102.20	102.20	102.33	-0.44	0.07	-0.17	9.31	9.77	7.55	-	0.88	0.82
УРСИ 05	19.87	2000	9.19	17.04.2008	-	101.90	0.00	102.10	-0.10	0.20	0.10	12.09	9.02	7.83	-	1.30	1.21
УРСИ 06	0.00	2000	8.20	17.11.2011	20.11.2008	100.80	100.70	100.90	0.00	0.15	-0.08	2.92	8.13	-	7.90	1.84	1.71
УРСИ, 07	0.00	3000	8.40	13.03.2012	17.03.2009	101.15	101.10	101.20	0.00	-0.05	0.05	17.95	8.30	-	7.98	2.09	1.93
Центртелеком 04	69.59	5623	13.80	21.08.2009	-	114.40	114.20	114.49	0.14	0.00	-0.48	41.21	12.06	7.94	-	2.30	2.13
Центр. Телеграф, 03	0.00	700	9.75	01.04.2009	-	100.30	0.00	0.00	0.00	0.00	-0.99	16.83	9.72	9.95	-	2.07	1.88
ЮТК, 02	14.29	1500	10.50	07.02.2007	-	100.30	100.30	100.39	0.07	-0.01	-0.10	34.23	10.46	7.94	-	0.17	0.16
ЮТК, 03	7.14	3500	10.90	10.10.2009	-	100.39	102.08	102.12	-0.02	-0.16	-0.15	17.62	10.68	-	8.43	0.82	0.75
ЮТК 04	34.46	5000	10.50	09.12.2009	-	103.15	103.05	103.30	-0.34	0.01	-0.21	24.16	10.18	8.30	-	1.60	1.47
Металлургия																	
Амурметалл, 01	2.54	1500	9.80	26.02.2009	-	101.65	101.63	101.68	-0.05	0.07	-0.10	26.04	9.64	9.15	-	2.01	1.84
ИНПРОМ, 02	1.02	1000	10.70	15.07.2010	19.07.2007	101.60	101.15	101.60	-0.05	-0.20	-0.28	40.75	10.53	-	8.12	0.59	0.55
ИНПРОМ, 03	1.02	1300	10.70	18.05.2011	23.05.2007	101.19	100.97	101.19	0.00	-0.01	0.25	4.10	10.57	-	7.99	0.46	0.43
МаирИнвест, 01	0.00	500	12.30	03.04.2007	-	100.22	100.00	100.44	0.00	-0.25	-0.26	21.57	12.27	12.08	-	0.32	0.28
МаирИнвест, 02	0.00	1000	10.80	16.12.2008	-	100.30	100.00	100.30	0.20	0.00	-0.57	2.37	10.77	10.74	-	0.95	0.86
Макси-Групп, 01	2.28	3000	11.25	12.03.2009	13.09.2007	97.05	97.05	97.25	0.00	-0.09	-1.02	25.58	11.59	-	15.98	0.74	0.64
МЗ им. Серова, 02	15.06	2000	8.75	27.02.2009	-	99.10	0.00	99.47	0.31	-0.70	-0.16	23.01	8.83	9.41	-	2.03	1.85
НМЗ им. Кузьмина, 01	0.00	1200	11.00	14.02.2010	16.08.2007	99.80	0.00	99.80	0.00	0.05	-0.05	33.75	11.02	-	11.57	0.67	0.60
НСММЗ, 01	0.00	1000	1.00	19.05.2008	-	86.02	0.00	100.00	0.00	0.00	0.00	0.44	1.16	12.10	-	1.44	1.29
ОМК, 01	0.00	3000	9.20	12.06.2008	-	101.60	0.00	0.00	0.00	-0.29	-0.05	45.62	9.06	8.22	-	1.39	1.28
Русал Фин 02	0.00	5000	8.00	20.05.2007	-	99.99	0.00	0.00	0.00	0.00	-0.61	3.51	8.00	7.99	-	0.45	0.42
РусАлФин, 03	1.00	6000	7.20	21.09.2008	-	100.00	99.95	100.40	-0.10	0.01	0.05	14.99	7.20	7.3			

ЭМИТЕНТЫ	ОБЪЕМЫ		ПОГАШЕНИЕ/ ВЫКУП				ЦЕНА		ИЗМЕНЕНИЕ,%			ДОХОДНОСТЬ,%			ДЮРАЦИЯ		
	Оборот, млн. руб.	Объем, млрд. руб.	Купон,%	Погашение	Оферта	Индикат. цена	Покупка	Продажа	день	неделя	месяц	НКД	Текущая	К погаш.	К оферте	Дюр. лет.	Мод. дюр
Машиностроение																	
Автоваз, 02	0.00	3000	9.20	13.08.2008	14.02.2007	100.19	100.15	100.23	0.00	-0.19	-0.28	28.23	9.18	-	7.97	0.19	0.18
Автоваз, 03	0.00	5000	7.80	22.06.2010	26.06.2007	100.03	99.90	100.15	0.00	0.00	-0.15	34.62	7.80	-	7.89	0.53	0.50
Вагонмаш, 01	0.23	300	13.50	19.06.2008	-	105.28	104.50	105.28	-0.09	0.61	0.04	61.77	12.82	9.95	-	1.36	1.24
ВКМ-Финанс, 01	0.00	1000	10.25	04.06.2008	-	100.10	0.00	0.00	0.00	0.06	0.10	51.11	10.24	-	-	1.34	1.17
Волгабурмаш 01	0.00	600	11.00	08.10.2008	-	99.70	99.40	99.70	0.00	-0.20	-0.38	16.88	11.03	-	-	1.71	1.62
Газ-Финанс, 01	27.60	2000	8.49	08.02.2011	12.02.2008	100.05	100.00	100.05	0.01	0.09	-0.22	26.28	8.49	-	8.60	1.13	1.04
ГТ-ТЭЦ Энерго 03	7.69	1500	12.04	18.04.2008	-	100.05	100.05	100.10	0.03	0.00	0.00	15.50	12.03	-	-	1.31	1.27
ЕПК 01	0.00	1000	9.35	02.10.2008	04.10.2007	99.36	98.86	99.85	0.00	0.30	-0.80	15.88	9.41	-	10.41	0.81	0.73
ИжАвто, 01	5.27	1200	10.70	14.03.2007	-	99.80	99.72	99.85	0.04	0.09	-0.05	24.62	10.72	11.19	-	0.27	0.24
Ижмаш, 02	2.10	1000	13.55	17.06.2008	19.12.2006	100.12	0.00	100.96	0.02	0.00	-0.50	62.74	13.53	-	9.57	0.04	0.03
Интегра Финанс, 01	8.00	2000	10.50	20.03.2009	-	100.00	99.50	100.15	0.10	-0.10	-0.50	21.58	10.50	10.76	-	2.05	1.85
ИРКУТ 03	3.01	3250	8.74	16.09.2010	-	103.75	103.48	103.75	-0.05	0.39	1.56	18.20	8.42	7.72	-	3.26	3.02
КАМАЗ-Финанс, 02	0.00	3000	8.45	17.09.2010	19.09.2008	100.01	99.92	100.10	0.00	-0.15	-0.09	17.36	8.45	-	8.61	1.67	1.54
Криогенмаш, 02	8.30	500	9.75	08.07.2008	-	100.00	99.00	100.00	0.02	0.66	-0.36	39.53	9.75	3.73	-	1.47	1.42
МиГ-Финанс, 01	0.00	1000	10.50	03.06.2009	06.06.2007	100.80	100.65	100.95	0.00	0.00	0.25	52.36	10.42	-	9.02	0.47	0.43
Мотовилих. заводы, 01	11.60	1500	10.00	22.01.2009	26.07.2007	100.70	100.50	100.75	0.20	-0.35	-0.62	36.16	9.93	-	9.00	0.61	0.56
Моторостроитель, 01	2.03	800	12.00	19.03.2009	20.09.2007	100.01	100.00	100.70	0.11	-0.05	-0.25	24.99	12.00	-	12.29	0.76	0.68
ПМЗ, 01	10.68	750	9.90	21.07.2009	24.07.2007	100.25	100.15	100.25	0.01	0.20	-0.04	11.66	9.88	-	9.82	0.61	0.56
Промтрактор, 01	0.00	1500	9.75	03.07.2008	12.07.2007	99.77	99.59	99.95	0.00	0.49	-0.40	40.60	9.77	-	10.16	0.57	0.52
Росвертол, 01	0.00	800	9.30	26.05.2009	27.11.2007	100.33	100.20	100.45	0.00	-0.44	-0.25	2.04	9.27	-	9.14	0.95	0.87
Салют-Энергия, 01	2.73	3000	10.15	25.12.2007	26.12.2006	99.95	99.87	99.95	0.00	0.00	-0.25	45.05	10.16	-	10.59	0.05	0.05
НПО САТУРН, 01	6.00	1500	9.00	23.03.2008	24.03.2007	100.07	99.91	100.07	0.05	-0.05	-0.45	18.49	8.99	-	8.60	0.30	0.27
Северсталь-авто, 01	6.83	1500	11.25	21.01.2010	25.01.2007	100.50	100.50	0.00	0.00	0.00	-0.42	40.68	11.19	-	7.27	0.14	0.13
СОК-Автокомп., 01	0.00	1100	12.32	24.04.2008	-	99.90	99.70	99.90	0.20	0.20	-0.33	13.84	12.33	12.52	-	1.30	1.15
Стройтрансгаз, 01	0.00	3000	9.60	25.06.2008	-	101.15	100.00	0.00	0.00	0.14	0.00	42.35	9.49	8.98	-	1.42	1.30
ТВЗ, 03	0.00	1000	9.25	18.06.2010	20.06.2008	100.83	100.65	101.00	0.00	0.03	0.24	42.07	9.17	-	8.85	1.41	1.30
Трансмашхолдинг, 01	0.00	1500	1.00	01.12.2007	-	95.54	0.00	0.00	0.00	0.00	6.16	0.14	1.05	5.80	-	0.98	0.93
Уралвагонзавод, 01	10.04	2000	9.40	30.09.2008	-	100.40	100.28	100.40	0.12	-0.25	-0.64	16.48	9.36	9.35	-	1.69	1.55
Уралвагонзавод 02	8.53	3000	9.35	05.10.2010	03.10.2007	100.45	100.40	100.45	0.15	0.00	-0.15	16.14	9.31	-	8.94	0.80	0.74
Добывающая промышленность																	
Белон-Финанс, 01	1.80	1500	9.10	03.06.2009	-	100.20	100.17	100.45	-0.20	0.10	-0.35	45.38	9.08	9.21	-	2.19	2.00
СУЭК, 02	12.42	1000	8.50	15.02.2007	-	100.00	99.71	100.05	-0.10	0.35	0.05	4.66	8.50	8.46	-	0.19	0.18
Хайленд Голд Финанс, 01	0.00	750	12.00	02.04.2008	-	99.53	99.00	100.06	0.00	-0.20	0.20	20.71	12.06	-	-	1.29	1.27
Потребительский сектор																	
Аладушкин 01	0.00	500	12.00	08.03.2007	-	100.11	100.01	100.20	0.00	-0.20	-0.35	29.59	11.99	11.24	-	0.25	0.23
АрнестФинанс, 01	0.00	600	10.30	29.04.2009	25.04.2007	100.70	0.00	101.70	0.00	0.10	0.10	11.85	10.29	-	9.87	0.38	0.35
Балтика, 01	0.00	1000	8.75	20.11.2007	-	100.00	0.00	0.00	0.00	-0.64	-0.64	40.51	8.69	8.19	-	0.97	0.90
Балтимор-Нева, 02	0.00	800	0.00	15.05.2008	-	99.97	99.90	100.03	0.00	0.01	0.03	0.00	0.00	-	-	1.44	1.44
Вимм-Билль-Данн, 02	0.52	3000	9.00	15.12.2010	-	103.20	103.20	0.00	0.05	-0.05	0.10	41.42	8.72	8.21	-	3.34	3.09
Группа ОСТ, 02	0.00	1000	12.90	08.05.2008	10.05.2007	95.10	95.00	95.10	0.26	0.00	-5.10	9.54	13.56	-	-	0.43	0.34
Джей-Эф-Си, 02	19.96	1200	5.00	04.12.2007	-	99.70	99.70	99.89	0.00	0.00	-0.43	0.14	5.02	3.80	-	0.74	0.71
Нидан-Инвест, 01	0.00	1000	10.80	16.05.2007	-	100.43	100.00	100.85	0.00	-0.40	-0.40	6.21	10.75	9.73	-	0.44	0.40
Инмарко, 01	0.52	1000	9.85	19.12.2008	22.12.2006	99.95	0.00	99.95	0.03	-1.97	0.00	44.80	9.85	-	10.52	0.04	0.04
Красный Восток, 01	0.03	1500	11.50	25.02.2007	-	100.10	100.10	100.35	-0.15	-0.05	-0.50	32.14	11.49	10.69	-	0.22	0.20
Нутринвестхолдинг, 01	0.00	1200	11.00	09.06.2009	-	100.00	0.00	0.00	0.00	-0.20	-0.15	25.62	11.00	-	-	2.33	2.28
Нэфис Косметикс, 01	0.00	400	10.50	22.04.2007	-	100.18	100.15	100.20	0.00	0.35	-0.10	13.23	10.48	9.89	-	0.38	0.34
Отеч. лекарства, 02	0.00	1300	10.25	17.02.2009	21.08.2007	99.70	99.40	100.00	0.00	-0.05	-0.05	29.77	10.28	-	10.94	0.68	0.62
Очаково, 02	0.00	1500	8.50	19.09.2008	-	98.88	98.55	99.20	0.00	0.00	-0.71	17.47	8.60	9.62	-	1.27	1.16
ПИТ-Инвестментс 02	0.00	1500	4.99	23.03.2009	-	100.00	0.00	0.00	0.00	0.00	0.00	9.84	4.99	-	-	2.18	2.07
Русский Текстиль 02	1.49	1000	12.75	05.03.2009	-	97.90	97.90	97.95	-0.03	-0.15	-0.44	31.44	13.02	14.87	-	1.33	1.16
Русский Текстиль 03	1.20	1200	12.00	20.10.2009	18.10.2007	98.97	99.00	99.20	0.34	-0.27	0.10	14.14	12.13	-	13.71	0.84	0.74
Санвэй, 01	15.22	1000	11.66	03.12.2008	06.06.2007	100.60	100.60	100.90	-0.30	-0.05	0.10	58.14	11.59	-	10.67	0.47	0.43
Синергия, 01	0.00	1000	10.70	22.04.2009	24.10.2007	97.90	97.50	98.30	0.00	-0.30	-0.10	12.31	10.93	-	13.70	0.86	0.75
Талосто-Финанс, 01	0.00	1000	10.00	06.03.2009	07.09.2007	100.00	99.75	100.25	0.00	-0.14	-0.59	24.38	10.00	-	10.21	0.73	0.66
Яковлевский Текстиль, 01	0.05	1000	12.00	31.10.2008	-	99.94	99.85	99.94	0.14	0.05	0.00	13.15	12.01	5.87	-	1.76	1.66
Агропромышленный комплекс																	
АПК Аркада 01	0.75	600	13.20	28.06.2008	29.06.2007	99.52	99.70	99.79	0.30	-0.06	-0.06	57.86	13.26	-	14.58	0.53	0.46
АПК Аркада, 02	1.65	1000	13.31	20.02.2009	22.08.2007	100.65	99.22	99.93	0.63	-0.54	-0.55	38.65	13.32	-	13.78	0.68	0.60
АПК ОГО, 01	0.70	1100	15.50	22.04.2007	-	99.50	100.21	100.65	0.04	0.27	-0.37	13.67	15.40	13.42	-	0.38	0.33
АПК ОГО, 02	0.50	1200	12.95	25.02.2009	-	100.02	99.35	99.54	-0.05	0.00	-0.01	35.83	13.02	13.65	-	1.76	1.55
Белгранкорм	0.00	700	0.00	02.12.2008	-	100.00	0.00	100.80	0.00	0.00	-0.19	0.00	0.00	-	-	1.99	1.99
Евросервис	0.66	1500	14.00	18.12.2007	19.12.2006	100.02	99.96	100.00	0.00	-0.01	-0.18	29.92	14.00	-	13.59	0.04	0.03
КБК Черемушки, 01	0.00																

ЭМИТЕНТЫ	ОБЪЕМЫ		ПОГАШЕНИЕ/ ВЫКУП			ИНДИКАТ. ЦЕНА	ЦЕНА		ИЗМЕНЕНИЕ, %			ДОХОДНОСТЬ, %			ДЮРАЦИЯ		
	Оборот, млн. руб.	Объем, млрд. руб.	Купон, %	Погашение	Оферта		Покупка	Продажа	день	неделя	месяц	НКД	Текущая	К погаш.	К оферте	Дюр. лет.	Мод. дюр.
Розничный сектор																	
Арбат энд Ко, 01	0.00	1500	10.50	20.06.2008	22.06.2007	100.05	99.95	100.15	0.00	-0.94	-0.04	47.75	10.49	-	10.65	0.52	0.47
Виктория-Финанс, 01	0.00	1500	9.90	29.01.2009	01.02.2007	99.83	99.71	99.95	0.00	0.12	-0.23	33.90	9.92	-	10.65	0.16	0.14
Детский мир, 01	0.00	1150	8.50	26.05.2015	-	98.60	98.20	99.00	0.00	-0.10	0.00	42.85	8.62	8.93	-	5.93	5.44
Дикая Орхидея, 01	0.00	1000	11.30	09.04.2009	12.04.2007	100.23	100.05	100.40	0.00	0.10	-0.38	17.03	11.27	-	11.04	0.34	0.31
Дикси-Финанс, 01	0.00	3000	9.25	17.03.2011	-	94.00	93.00	94.90	-1.05	1.06	-4.08	19.26	9.84	11.34	-	3.54	3.18
ДОМО-Финанс, 01	0.02	1000	12.50	14.02.2008	15.02.2007	99.85	99.85	100.14	-0.27	0.27	0.25	38.01	12.52	-	12.80	0.19	0.17
Евросет, 02	11.16	3000	10.25	02.06.2009	04.12.2007	99.50	99.10	99.80	-0.25	0.00	-1.09	0.28	10.30	-	11.08	0.97	0.87
Инком-Лада, 02	7.92	1400	11.75	12.02.2010	16.02.2007	99.90	99.80	99.98	0.05	0.00	-0.20	6.12	11.76	-	12.19	0.20	0.18
Копейка ТД, 01	23.05	1200	9.75	17.06.2008	19.12.2006	100.22	100.17	100.25	0.01	0.10	-0.10	12.55	9.73	-	-	0.04	0.03
Копейка ТД, 02	41.73	4000	8.70	15.02.2012	18.02.2009	99.25	99.25	99.30	-0.10	0.08	0.00	3.34	8.77	-	9.39	2.02	1.85
Магнит 01	1.62	2000	9.34	19.11.2008	-	101.92	101.92	102.25	0.02	-0.34	-0.29	3.58	9.16	8.42	-	1.83	1.69
Марта Финанс, 02	0.00	1000	11.75	06.12.2009	07.06.2007	99.00	0.00	0.00	0.00	-0.39	-0.21	58.59	11.87	-	14.36	0.47	0.41
Марта-Финанс, 01	0.51	700	14.84	22.05.2008	-	101.30	100.65	101.49	-0.49	-0.53	-1.17	5.29	14.65	14.29	-	1.36	1.19
Матрица Финанс	0.00	1200	12.32	10.12.2008	13.06.2007	99.05	0.00	0.00	0.00	-0.24	-0.45	59.07	12.44	-	14.78	0.49	0.43
МИР Финанс	0.70	1000	9.89	27.12.2007	27.12.2006	99.95	99.80	99.99	-0.06	0.02	-0.09	43.90	9.89	-	10.36	0.06	0.05
Монетка, 01	0.00	1000	10.70	14.05.2009	15.11.2007	99.80	99.00	0.00	0.00	0.05	-0.15	5.86	10.72	-	11.21	0.92	0.82
Натур продукт, 02	0.00	1000	10.75	16.06.2009	18.12.2007	99.70	99.65	99.70	0.10	-0.22	-0.90	49.77	10.78	-	11.36	0.96	0.86
Перекресток, 01	0.00	1500	8.15	08.07.2008	-	100.10	100.00	0.00	0.00	0.00	0.00	33.05	8.14	-	-	1.49	1.45
Пятерочка Финанс, 01	0.57	1500	11.45	12.05.2010	-	109.50	109.40	109.60	0.05	0.02	-0.35	6.59	10.46	8.38	-	2.94	2.71
Пятерочка Финанс, 02	0.00	3000	9.30	14.12.2010	-	103.78	103.70	103.85	0.00	0.18	-0.10	43.06	8.96	8.35	-	3.32	3.07
Техносила, 01	0.00	2000	10.00	26.05.2011	28.05.2008	98.00	98.00	99.35	-0.81	0.25	0.25	1.92	10.20	-	11.84	1.41	1.26
ТОП-КНИГА, 01	0.05	700	11.35	05.02.2009	08.02.2007	100.10	100.10	100.34	-0.25	0.15	0.05	36.69	11.34	-	10.39	0.18	0.16
Лесная промышленность и ЦБК																	
АЦБК-Инвест, 02	0.00	500	0.00	20.05.2008	-	101.01	0.00	0.00	0.00	0.00	1.01	0.00	0.00	-	-	1.45	1.46
АЦБК, 03	0.00	1500	9.95	14.04.2011	18.10.2007	100.60	100.50	100.70	0.00	0.00	-0.10	13.08	9.89	-	9.54	0.83	0.76
Волга, 01	0.01	1500	12.00	13.03.2007	-	100.40	100.35	100.40	0.35	0.05	-0.45	27.62	11.95	10.19	-	0.27	0.24
ГОТЭК, 02	1.20	1500	11.50	18.06.2009	21.12.2006	99.60	99.40	99.60	-0.07	-0.03	-0.35	52.62	11.55	-	20.25	0.04	0.03
ДЗ-финанс, 01	0.00	400	11.60	23.05.2008	25.05.2007	99.60	0.00	99.60	0.00	0.00	0.30	3.81	11.65	-	12.46	0.47	0.41
НЛК 01	0.00	500	0.00	31.01.2008	-	99.75	99.50	99.99	0.00	0.25	-0.15	0.00	0.00	-	-	1.65	1.65
ПЭФ Союз, 01	0.00	300	10.00	09.10.2007	-	99.90	0.00	0.00	0.00	0.00	0.00	16.99	10.01	10.34	-	0.82	0.74
Строительство, ипотека и недвижимость																	
Адамант, 01	0.00	500	13.10	05.06.2008	-	100.50	0.00	0.00	0.00	0.00	-0.54	64.96	13.03	12.44	-	1.32	1.18
Адамант, 02	0.99	2000	11.25	20.05.2010	24.05.2007	99.90	99.90	100.05	-0.09	-0.20	-0.40	4.01	11.26	-	11.97	0.46	0.41
АИЖК 01	0.00	1070	11.00	01.12.2008	-	108.01	0.00	0.00	0.00	0.00	0.00	10.18	6.74	-	1.84	1.73	
АИЖК, 02	0.00	1500	11.00	01.02.2010	-	111.17	0.00	0.00	0.00	-0.36	-0.45	38.27	9.89	7.11	-	2.69	2.51
АИЖК, 03	0.00	2250	9.40	15.10.2010	-	105.50	105.25	105.75	0.00	0.07	-0.25	13.39	8.91	7.27	-	2.34	2.18
АИЖК, 04	0.00	900	8.70	01.02.2012	-	105.75	105.25	106.25	0.00	-	0.00	8.34	8.23	7.55	-	4.21	3.91
БЖФ, 01	0.00	500	12.65	19.12.2008	22.12.2006	100.11	0.00	100.11	0.00	-0.03	-0.15	25.99	12.64	-	9.87	0.04	0.04
Главмосстрой, 01	0.00	2000	1.00	27.05.2007	-	97.20	95.00	0.00	0.00	1.25	2.32	0.30	1.03	-	-	0.47	0.44
Главмосстрой, 02	0.00	4000	11.50	17.03.2011	22.03.2007	101.07	100.90	101.24	0.00	0.25	-0.13	23.95	11.38	-	7.55	0.29	0.27
ИНТЕКО, 01	0.00	1200	10.95	15.02.2007	-	99.85	99.60	100.09	0.00	0.00	0.15	33.30	10.97	11.39	-	0.19	0.17
Искитимцемент 02	0.00	500	12.50	05.11.2008	07.11.2007	100.45	100.30	100.60	0.00	-0.50	-0.30	9.59	12.44	-	12.51	0.88	0.78
Искитимцемент, 01	0.30	200	16.80	24.12.2006	-	100.15	100.09	100.28	-0.18	-0.27	-0.59	34.06	16.77	13.29	-	0.05	0.04
Лаверна, 01	0.00	1000	11.25	08.04.2010	12.04.2007	100.25	100.25	100.44	0.00	0.08	-0.32	16.95	11.22	-	10.33	0.35	0.32
МИА, 01	0.08	2200	10.00	20.09.2012	-	102.00	101.25	102.00	0.00	-0.01	-0.16	7.40	9.80	9.60	-	2.76	2.52
МИА, 02	0.00	1000	9.50	09.08.2008	06.02.2007	100.00	99.90	100.10	0.00	0.01	-0.24	7.55	9.50	-	9.43	0.17	0.16
МИА, 03	0.00	1500	9.40	23.02.2012	30.08.2007	100.05	99.95	0.00	0.00	0.00	0.04	1.55	9.40	-	9.66	0.71	0.65
Миракс Групп	0.33	1000	12.50	19.08.2008	-	100.75	100.75	100.90	0.05	-0.06	-0.35	36.30	12.41	11.74	-	1.54	1.38
МОИА, 01	0.00	1500	9.00	21.12.2010	23.12.2006	101.95	0.00	101.95	0.15	0.84	-0.29	41.42	8.83	-	-	0.05	0.06
ПИК, 05	4.98	1120	10.20	20.05.2008	22.05.2007	99.60	99.60	99.75	-0.03	0.05	0.17	4.19	10.24	-	11.57	0.45	0.40
Салаватстекло 01	0.00	750	11.60	25.03.2008	-	102.98	102.85	103.10	0.00	-0.19	-0.15	22.56	11.26	9.31	-	1.22	1.12
Салаватстекло 02	0.00	1200	9.28	28.10.2009	31.10.2007	100.10	100.00	100.10	0.05	0.10	0.15	8.90	9.27	-	9.35	0.88	0.80
Сиб. цемент., 03	0.00	800	9.70	12.06.2008	14.06.2007	100.10	0.00	0.00	0.00	0.15	0.05	46.24	9.69	-	9.71	0.50	0.45
СУ-155	1.81	1500	10.50	30.03.2007	-	100.25	99.90	100.29	-0.04	0.17	0.50	19.85	10.47	10.01	-	0.31	0.28
Терна-Финанс, 01	0.00	500	14.00	16.12.2008	19.12.2006	99.95	99.95	100.05	-0.10	-0.11	-0.52	29.92	14.01	-	14.96	0.04	0.03
ЦУН ЛенСпецСМУ, 01	1.80	1000	11.75	22.04.2010	24.04.2008	99.90	99.81	100.00	-0.01	0.00	0.00	13.20	11.76	-	11.89	1.26	1.12
ЮСКК, 01	1.51	600	14.00	01.07.2008	17.01.2008	100.00	100.00	100.15	0.00	-0.05	-0.33	59.45	14.00	-	7.45	1.01	0.94
Транспорт																	
АвиаК. Самара, 01	0.00	350	14.00	08.03.2007	-	100.18	100.01	100.35	0.00	-0.10	0.21	34.52	13.97	12.82	-	0.25	0.22
Ист Лайн Хэндлинг, 02	0.00	3000	0.00	22.05.2008	-	100.13	100.08	100.17	0.00	0.05	-0.15	0.00	0.00	-	-	1.46	1.46
ММК-Транс, 01	1.08	650	11.50	10.07.2008	11.01.2007	99.99	99.00	100.00	-0.01	-0.20	-0.35	46.00	11.50	-	11.09	0.10	0.09
РЖД, 05	12.08	10000	6.67	22.01.2009	-	99.80	99.80	100.00	-0.10	-0.20	-0.33	24.12	6.68	6.88	-	1.98	1.85
РЖД, 03	0.00	4000	8.														

ЭМИТЕНТЫ	ОБЪЕМЫ		ПОГАШЕНИЕ/ ВЫКУП				ЦЕНА		ИЗМЕНЕНИЕ,%			ДОХОДНОСТЬ,%			ДЮРАЦИЯ		
	Оборот, млн. руб.	Объем, млрд. руб.	Купон,%	Погашение	Оферта	Индикат. цена	Покупка	Продажа	день	неделя	месяц	НКД	Текущая	К погаш.	К оферте	Дюр. лет.	Мод. Дюр
Химия и нефтехимия																	
Группа Нитол, 01	8.00	1000	12.00	16.12.2008	19.12.2006	100.00	100.00	100.14	0.00	-0.05	-0.35	55.56	12.00	-	11.37	0.04	0.03
Дорогобуж, 01	0.00	900	9.90	11.06.2008	13.12.2006	100.00	0.00	0.00	0.00	-0.15	-0.15	47.47	9.90	-	9.45	0.02	0.02
Куйбышеввазот-инвест, 02	0.00	2000	8.80	04.03.2011	-	100.40	100.20	100.60	0.00	-0.15	-0.22	21.46	8.76	8.87	-	3.56	3.27
Марийский НПЗ, 01	0.00	800	12.40	16.12.2008	19.06.2007	100.30	100.00	100.30	0.20	0.00	-0.57	57.41	12.36	-	12.13	0.51	0.45
НИКОСХИМ, 01	0.00	750	14.00	14.12.2006	-	99.91	99.70	100.11	0.00	-0.15	-0.70	66.74	14.01	17.20	-	0.02	0.02
НКНХ, 04	0.00	1500	9.99	26.03.2012	02.04.2009	104.50	104.40	0.00	0.00	0.24	-0.24	17.79	9.56	-	7.94	2.10	1.95
НКНХ, 03	0.00	2000	8.00	01.09.2007	-	100.12	0.00	100.24	0.00	0.00	0.00	0.55	7.99	7.98	-	0.48	0.44
САНОС 02	0.00	3000	10.00	10.11.2009	13.11.2007	105.38	105.30	105.45	0.00	-0.05	-0.43	6.03	9.49	8.06	-	2.61	2.41
УХК, 01	0.00	500	10.00	21.01.2011	26.01.2007	100.36	100.01	100.70	0.00	-0.01	-0.01	10.96	9.96	-	7.35	0.14	0.13
Финансовый сектор																	
Абсолют банк, 02	0.00	1000	9.70	30.06.2008	02.06.2007	100.43	100.20	100.65	0.00	0.00	-0.03	1.06	9.66	-	9.09	0.48	0.44
АК БАРС, 02	0.00	1500	8.25	22.01.2009	26.07.2007	99.95	0.00	0.00	0.00	0.00	0.01	29.84	8.25	-	8.48	0.62	0.57
Банк Зенит, 01	0.00	1000	8.00	24.03.2007	-	99.97	99.80	100.14	0.00	0.10	0.20	16.44	8.00	7.97	-	0.30	0.27
Банк ЗЕНИТ, 02	0.00	2000	8.39	16.02.2009	-	99.85	99.60	100.09	0.00	0.00	-0.21	25.74	8.40	8.64	-	2.01	1.85
Банк Кедр, 01	0.01	450	11.50	05.10.2007	-	99.90	99.75	0.00	0.10	0.10	-0.13	19.22	11.51	12.13	-	0.79	0.70
Банк СПб, 01	0.00	1000	9.60	22.06.2009	17.06.2007	99.65	99.50	99.80	0.00	-0.10	0.55	21.83	9.63	-	10.69	0.51	0.46
Банк Спурт, 01	2.00	500	9.25	15.11.2007	-	100.02	100.02	0.00	0.02	0.05	0.00	5.07	9.25	9.55	-	0.91	0.83
Внешторгбанк 04	0.00	5000	6.50	19.03.2009	22.03.2007	100.15	0.00	0.00	0.00	0.00	-0.20	13.53	6.49	-	5.89	0.29	0.27
Внешторгбанк 05	0.00	15000	6.20	17.10.2013	26.04.2007	100.20	0.00	0.00	0.00	0.00	0.00	6.96	6.19	-	5.79	0.38	0.36
Газбанк, 01	0.00	750	10.50	25.11.2008	20.11.2007	100.00	99.90	100.10	0.00	0.10	-0.10	4.32	10.50	-	10.76	0.93	0.84
Газпромбанк, 01	2.98	1500	7.10	27.01.2011	-	99.25	99.25	99.40	0.10	0.05	0.45	24.32	7.15	7.44	-	3.58	3.33
ЕБРР, 01	0.00	5000	5.92	12.05.2010	-	100.08	100.00	100.15	0.00	0.12	0.07	3.41	5.92	-	-	3.39	3.37
ЕБРР, 02	0.00	5000	0.00	21.04.2011	-	99.99	99.90	0.00	0.00	0.10	0.10	0.00	0.00	-	-	4.38	4.38
КИТ Финанс, 01	21.64	2000	10.50	18.12.2008	17.12.2006	100.22	100.05	100.30	0.02	-0.07	-0.32	49.48	10.48	-	3.04	0.03	0.03
Мастер-Банк, 02	12.49	1000	11.75	23.05.2008	25.05.2007	100.15	100.15	100.20	-0.08	0.25	-0.05	3.86	11.73	-	11.37	0.47	0.42
МКБ 01	0.08	500	10.50	25.04.2007	-	99.60	99.55	100.10	0.00	0.28	0.15	12.08	10.54	12.07	-	0.38	0.34
МКБ, 02	0.00	1000	10.40	04.06.2009	06.12.2007	99.65	0.00	0.00	0.00	0.00	-0.10	51.57	10.44	-	11.07	0.93	0.83
ММБ, 01	0.00	1000	8.30	13.02.2007	-	101.00	0.00	0.00	0.00	-	0.00	25.70	8.22	-	-	0.19	0.18
ММБ, 02	0.00	3000	6.50	11.02.2009	14.02.2007	100.34	0.00	0.00	0.00	0.02	0.02	19.95	6.48	-	4.62	0.19	0.18
Москоммерцбанк, 01	5.00	1000	9.76	10.12.2008	-	100.01	100.01	100.17	-0.12	0.00	-0.09	48.67	9.76	-	-	1.92	1.92
НОМОС-Банк, 06	0.10	800	10.03	16.08.2007	-	101.57	101.55	101.95	1.92	-0.29	-0.12	30.50	9.88	7.78	-	0.67	0.62
НОМОС-Банк, 07	0.00	3000	8.25	16.06.2009	18.12.2007	100.35	100.25	100.45	0.00	0.19	0.30	38.20	8.22	-	8.04	0.97	0.90
Пробизнесбанк, 05	0.00	1000	9.69	29.04.2009	02.09.2007	99.00	98.60	0.00	0.00	0.29	-0.11	9.29	9.79	-	11.46	0.72	0.65
Росбанк, 01	1.81	3000	9.25	15.02.2009	14.02.2007	100.42	100.35	100.45	-0.08	-0.15	-0.29	28.64	9.21	-	6.84	0.19	0.18
Россельхозбанк 01	5.26	3000	7.50	04.06.2008	-	100.25	0.00	100.25	-0.20	-0.99	0.15	18.70	7.48	-	-	1.41	1.31
Россельхозбанк, 02	46.66	7000	7.85	16.02.2011	-	101.83	101.74	101.83	0.27	0.20	0.00	3.01	7.71	7.54	-	3.61	3.36
Русский Стандарт 04	0.00	3000	8.25	03.03.2008	-	99.57	0.00	100.00	0.00	-0.13	-0.10	21.70	8.29	8.79	-	1.18	1.09
Русский Стандарт 05	0.00	5000	7.60	09.09.2010	15.03.2007	99.90	99.55	0.00	0.00	0.00	0.00	17.28	7.61	-	7.84	0.27	0.25
Русский Стандарт, 03	5.00	2000	8.40	22.08.2007	-	99.97	99.60	0.00	-0.23	-0.10	-0.30	24.16	8.40	8.59	-	0.69	0.63
Русский Стандарт, 06	0.00	6000	8.10	09.02.2011	15.08.2007	99.96	0.00	100.30	0.00	0.14	-0.26	24.85	8.10	-	8.31	0.67	0.62
Русь-Банк, 01	5.01	1400	10.50	19.03.2009	22.03.2007	100.15	0.00	100.30	0.03	0.13	0.02	21.86	10.48	-	9.76	0.29	0.26
Сивакадембанк, 01	0.00	470	8.75	05.04.2007	-	100.07	0.00	103.05	0.00	0.00	-1.14	14.86	8.74	4.98	-	0.56	0.54
Сивакадембанк, 02	6.31	1500	10.00	12.12.2008	15.06.2007	100.17	100.00	100.17	-0.13	0.00	-0.40	22.47	9.98	-	10.01	0.51	0.46
Сивакадембанк, 03	0.00	3000	9.60	04.06.2009	-	100.45	0.00	0.00	0.00	-0.05	-0.15	47.61	9.56	9.61	-	2.18	1.98
Собинбанк, 01	0.68	2000	12.00	13.05.2009	14.11.2007	99.85	99.70	99.85	-0.15	0.01	10.72	6.90	12.02	-	12.52	0.91	0.81
СОЮЗ банк, 01	0.71	1000	9.25	24.04.2008	-	101.88	101.88	101.93	-0.03	0.01	0.21	10.39	9.08	8.03	-	1.30	1.21
Судостр. банк, 01	7.89	1500	10.50	02.07.2009	05.07.2007	99.95	99.95	100.05	-0.01	0.00	0.10	44.01	10.51	-	10.84	0.55	0.50
Татфондбанк, 03	20.00	1500	10.00	19.05.2009	20.11.2007	100.00	99.90	100.05	0.00	-0.10	-0.05	4.11	10.00	-	10.38	0.92	0.83
ТК Финанс, 01	0.00	1000	10.75	18.09.2008	22.03.2007	99.88	99.75	100.00	0.00	0.00	-0.01	22.38	10.76	-	10.95	0.29	0.26
ТуранАлем 01	0.00	3000	0.00	06.10.2009	-	100.00	0.00	0.00	0.00	0.00	0.00	0.00	0.00	-	-	2.84	2.84
Уралвнешторгбанк, 01	4.00	1500	10.25	24.04.2008	26.04.2007	100.05	0.00	100.25	-0.10	0.04	-0.16	11.51	10.24	-	10.48	0.38	0.34
Финанс Инт Инв, 02	0.00	2500	7.50	12.09.2007	-	-	0.00	0.00	-	-	-	17.26	-	-	-	-	-
ХКБ Банк, 02	1.14	3000	8.50	11.05.2010	15.05.2007	99.50	99.50	0.00	-0.25	0.13	-0.15	5.12	8.54	-	9.64	0.44	0.40
ХКБ Банк, 03	0.00	3000	8.25	16.09.2010	22.03.2007	99.60	0.00	99.85	-0.20	0.00	0.30	17.18	8.28	-	10.01	0.29	0.26
Юниаструмбанк, 01	2.69	1000	12.50	17.02.2009	20.02.2007	100.33	100.27	100.35	0.03	-0.05	0.00	36.30	12.46	-	10.50	0.21	0.19

Источники: REUTERS, расчеты Банка Москвы

ЭМИТЕНТЫ	ОБЪЁМ		ПОГАШЕНИЕ		ЦЕНА		ИЗМЕНЕНИЕ,%			ДОХОДНОСТЬ,%			РЕЙТИНГ			ДЮРАЦИЯ	
	Объем, млн.	Купон,%	Погашение	Дней до погашения	Покупка	Продажа	день	неделю	месяц	К погаш.	Текущая	Спрэд к benchmark	Fitch	S&P	Moody's	Дюр. лет.	Мод. дюр
Суверенные еврооблигации																	
Россия 07	\$ 2 400	10	26.06.2007	201	102.44	102.56	-0.06	-0.12	-0.36	5.36	9.76	78	BBB+	A-	Baa2	0.52	0.51
Россия 10	\$ 2 718	8.25	31.03.2010	1210	105.00	105.13	0.00	0.12	0.06	5.25	7.86	77	BBB+	A-	Baa2	1.68	1.64
Россия 18	\$ 3 466	11	24.07.2018	4247	145.69	146.06	0.30	0.61	0.95	5.59	7.55	110	BBB+	A-	Baa2	7.47	7.26
Россия 30	\$19 526	5	31.03.2030	8515	113.69	113.94	0.00	0.94	1.40	5.58	4.40	109	BBB+	A-	Baa2	7.46	7.25
Россия 28	\$ 2 500	12.75	24.06.2028	7870	182.44	183.19	0.17	0.76	1.11	5.92	6.99	144	BBB+	A-	Baa2	10.47	10.17
Облигации Минфина РФ																	
MINFIN 8	\$ 1 322	3	14.11.2007	342	97.00	98.00	0.00	0.00	-1.02	6.16	3.09	0	BBB+	A-	Baa2	2.78	2.58
MINFIN 5	\$ 2 167	3	14.05.2008	524	96.69	96.69	0.19	0.33	0.33	6.19	3.10	0	BBB+	A-	Baa2	3.76	3.57
MINFIN 7	\$ 1 750	3	14.05.2011	1619	90.75	90.94	0.21	0.14	0.77	6.80	3.31	0	BBB+	A-	Baa2	6.20	5.85
Облигации Aries																	
ARIES 01	€ 2 000	6.919	25.10.2007	322	102.75	102.85	-0.02	-0.09	-0.29	3.79	6.73	8			Aaa		2.63
ARIES 02	€ 1 000	7.75	25.04.2009	1053	110.31	110.60	-0.06	0.01	-0.24	3.88	7.03	24			Aaa	2.67	2.57
ARIES 03	\$ 2 436	9.6	25.10.2014	2879	130.06	130.21	-0.18	0.40	1.07	4.94	7.38	46			Aaa	5.94	5.80
Муниципальные еврооблигации																	
Москва 11	€ 374	6.45	12.10.2011	1770	107.84	108.24	-0.22	0.11	-0.08	4.60	5.98	97	BBB+	BBB+	Baa2	4.29	4.10
Татарстан 15	€ 250	7.7	03.08.2015	3161	101.42	102.92	-0.44	0.13	0.24	7.47	7.59	298				6.33	6.10
Корпоративные еврооблигации																	
Сибнефть 07	\$ 400	11.5	13.02.2007	68	100.89	101.15	-0.10	-0.09	-0.60	6.05	11.40	100	NR	BB+		0.17	0.17
Джей-Эф-Си 07	\$ 60	9.75	10.04.2007	124	100.15	100.65	0.00	0.00	-0.53	9.13	9.74	417	NR	BB+		0.33	0.32
ГАЗПРОМ 07	\$ 500	9.125	25.04.2007	139	101.12	101.31	-0.03	-0.03	-0.38	5.98	9.02	102	BBB-	BBB	Baa1	0.37	0.36
ТНК 07	\$ 700	11	06.11.2007	334	104.24	104.56	-0.06	-0.02	-0.50	6.09	10.55	102	BBB-	BBB	Baa1	0.88	0.85
МТС 08	\$ 400	9.75	30.01.2008	419	103.89	104.22	0.02	0.19	-0.13	6.14	9.38	108		BB-	WR	1.07	1.04
Система 08	\$ 350	10.25	14.04.2008	494	104.85	105.16	-0.13	0.11	0.08	6.41	9.78	182	B+	BB-		1.27	1.23
Алроса 08	\$ 500	8.125	06.05.2008	516	103.21	103.68	-0.20	0.19	-0.09	5.71	7.87	111		B		1.35	1.31
Вимм-Билль-Данн 08	\$ 150	8.5	21.05.2008	531	101.68	102.26	-0.02	0.02	0.09	7.25	8.36	265		B+	WR	1.39	1.34
ММК 08	\$ 300	8	21.10.2008	684	102.18	102.77	-0.02	0.21	0.11	6.73	7.83	214	BB-	BB	WR	1.75	1.70
Сибнефть 09	\$ 500	10.75	15.01.2009	770	109.88	110.35	0.03	0.05	0.05	5.67	9.78	108	NR	BB+		1.87	1.82
Северсталь 09	\$ 325	8.625	24.02.2009	810	103.96	104.17	0.01	0.03	-0.17	6.65	8.30	206				2.01	1.95
Ситроникс 09	\$ 200	0	02.03.2009	816	99.75	100.43	0.11	0.36	0.09	0.00	0.00	0					
Вымпелком 09	\$ 450	10	16.06.2009	922	108.08	108.72	-0.02	0.22	0.04	6.47	9.25	188		BB+	WR	2.20	2.13
Евразхолдинг 09	\$ 300	10.88	03.08.2009	970	109.76	110.26	0.03	0.38	-0.48	6.77	9.91	218				2.31	2.23
НОРНИКЕЛЬ, 09	\$ 500	7.125	30.09.2009	1028	103.08	103.71	0.00	0.37	0.35	5.91	6.91	143				2.56	2.49
ГАЗПРОМ 09	\$ 700	10.5	21.10.2009	1049	113.17	113.73	-0.26	0.32	0.14	5.46	9.28	97	BBB-	BBB	Baa1	2.54	2.47
Мегафон 09	\$ 375	8	10.12.2009	1099	104.04	104.54	0.04	0.98	0.58	6.50	7.69	201	BB	BB-	WR	2.73	2.65
Вымпелком 10	\$ 300	8	11.02.2010	1162	104.08	104.64	0.48	0.80	0.41	6.55	7.69	205		BB+	WR	2.80	2.71
ГАЗПРОМ 10	€ 1 000	7.8	27.09.2010	1390	111.02	111.57	-0.12	0.10	-0.30	4.56	7.03	91	BBB-	BBB	Baa1	3.41	3.26
МТС 10	\$ 400	8.375	14.10.2010	1407	105.77	106.32	0.06	0.76	0.60	6.61	7.92	213		BB-	WR	3.36	3.25
Вымпелком 11	\$ 300	8.375	22.10.2011	1780	106.77	107.50	0.00	0.00	0.00	6.72	7.84	227		BB-	WR	4.08	3.95
Система 11	\$ 350	8.875	28.01.2011	1513	105.20	105.90	-0.09	1.12	1.03	7.39	8.44	290	B+	BB-		3.46	3.34
МТС 12	\$ 400	8	28.01.2012	1878	105.41	106.13	0.16	1.15	1.12	6.73	7.59	228		B+		4.22	4.08
Галерея 13	\$ 175	10.13	15.05.2013	2351	100.00	101.00	0.00	-0.12	0.00	10.12	10.13	567				4.28	4.08
Северсталь 14	\$ 375	9.25	19.04.2014	2690	108.85	109.78	-0.11	0.26	-0.23	7.65	8.50	320				5.52	5.32
Алроса 14	\$ 800	8.875	17.11.2014	2902	116.36	116.70	0.51	1.29	0.39	6.23	7.63	179				6.00	5.82
РЖД 30	12600 rub	8.375	30.06.2012	2032	103.25	0.00	0.00	0.00	0.00	6.95	8.11	61				2.26	2.22
РЖД 30	1000 rub	11	30.06.2012	2032	101.38	101.75	-	0.00	0.00	10.69	10.85	406				4.49	4.37
ГАЗПРОМ 12	€ 1 000	4.56	09.12.2012	2194	98.82	99.20	0.14	0.33	-0.07	4.79	4.61	113				5.37	5.13
ГАЗПРОМ 13-1	\$ 1 750	9.625	01.03.2013	2276	119.52	120.36	0.06	0.68	0.42	5.84	8.05	139	BBB-	BBB	Baa1	4.86	4.72
ГАЗПРОМ 13-2	\$ 1 222	4.505	22.07.2013	2419	97.60	98.66	-0.15	0.57	0.96	5.42	4.62	97				2.65	2.59
ГАЗПРОМ 13-3	\$ 647	5.625	22.07.2013	2419	99.61	100.61	-0.15	0.54	0.20	5.79	5.65	133				2.41	2.34
ГАЗПРОМ 15	\$ 1 000	5.875	01.06.2015	3098	105.67	106.17	0.25	-0.01	-0.57	5.03	5.56	137				6.77	6.45
Евразхолдинг 15	\$ 750	8.25	10.11.2015	3260	102.68	103.27	0.54	0.51	-0.50	7.83	8.03	334	BB	BB-		6.48	6.24
ГАЗПРОМ 20	\$ 1 250	7.201	01.02.2020	4804	105.63	106.25	0.36	0.68	0.09	6.56	6.82	206	BBB-	BBB	Baa1	8.64	8.36
ГАЗПРОМ 34	\$ 1 000	8.625	28.04.2034	10004	129.63	130.00	0.53	-0.05	0.63	6.33	6.65	173	BBB-	BBB	Baa1	12.54	12.16

Источники: REUTERS

ЭМИТЕНТЫ	ОБЪЁМ		ПОГАШЕНИЕ		ЦЕНА		ИЗМЕНЕНИЕ, %			ДОХОДНОСТЬ, %		РЕЙТИНГ			ДЮРАЦИЯ		
	Объем, млн.	Купон, %	Погашение	Дней до погашения	Покупка	Продажа	день	неделю	месяц	К погаш.	Текущая	Спред к benchmark	S&P	Moody's	Fitch	Дюр. лет.	Мод. дюр.
Еврооблигации финансового сектора																	
Русс. Станд 07	\$ 200	6.72	08.02.2007	63	99.78	100.03	0.00	0.06	0.07	7.94	6.73	295		B+		0.16	0.16
Петрокоммерц 07	\$ 120	9	09.02.2007	64	100.26	100.48	-0.02	-0.05	-0.21	7.15	8.98	227		B+		0.16	0.16
Русс. Станд 07	\$ 300	8.75	14.04.2007	128	100.19	100.50	0.01	-0.02	-0.28	8.07	8.73	310		B+		0.34	0.33
Импексбанк 07	\$ 100	9	29.06.2007	204	101.48	101.75	-0.03	-0.02	-0.24	6.21	8.87	116	BBB-	NR		0.53	0.51
Альфабанк 07	\$ 150	7.75	09.02.2007	64	100.13	100.37	0.05	-0.05	0.02	6.28	7.74	143				0.17	0.17
Русс. Станд 07	\$ 300	7.8	28.09.2007	295	99.77	100.36	-0.41	0.02	-0.24	8.08	7.82	302		B+		0.78	0.75
НОМОС 07	\$ 100	9.125	13.02.2007	68	100.30	100.52	-0.01	-0.04	-0.17	7.15	9.10	208				0.17	0.17
ИБГ Никойл	\$ 150	9	19.03.2007	102	100.47	100.75	0.00	-0.04	0.00	7.10	8.96	215	B+	B+		0.27	0.27
Русс. Станд 07	\$ 300	8.75	14.04.2007	128	100.19	100.50	0.01	-0.02	-0.28	8.07	8.73	310		B+		0.34	0.33
Росбанк, 07	\$ 150	7.625	09.07.2007	214	100.60	100.99	0.00	-0.06	0.08	6.61	7.58	181				0.54	0.51
ВТБ 07	\$ 300	8.276	30.07.2007	235	102.00	103.00	0.52	0.02	-0.21	5.08	8.11	-97	BBB+	BBB+			2.45
Моснарбанк 07	\$ 200	7.17	05.10.2007	302	100.76	101.18	0.03	0.21	-0.11	6.26	7.12	62	BB-			0.78	0.75
МБРР 08	\$ 150	8.625	03.03.2008	452	100.93	101.36	0.08	0.25	0.23	7.80	8.55	274				1.17	1.12
Русс. Станд 08	\$ 300	8.125	21.04.2008	501	99.96	100.50	0.03	0.14	-0.33	8.14	8.13	356				1.30	1.25
Сибкадембанк 08	\$ 175	9.75	19.05.2008	529	102.52	102.85	0.26	0.45	-0.10	7.86	9.51	326	B			1.37	1.32
Альфабанк 08	\$ 250	7.75	02.07.2008	573	100.46	101.06	-0.02	0.12	0.00	7.43	7.71	283				1.45	1.40
РосБР 08	\$ 170	6.5	11.08.2008	613	100.85	101.35	0.00	0.20	0.37	5.95	6.45	135		BBB+		1.58	1.53
АК БАРС 08	\$ 175	8	27.10.2008	690	99.78	100.21	0.00	0.02	0.08	8.12	8.02	354				1.77	1.70
Газпромбанк 08	\$ 1 050	7.25	30.10.2008	693	102.43	102.63	0.02	0.10	-0.02	5.87	7.08	128		BB+		1.79	1.74
ВТБ 08	\$ 550	6.875	11.12.2008	735	102.30	102.80	0.01	0.36	0.14	5.64	6.72	105	BBB+	BBB+		1.90	1.85
Финансбанк 08	\$ 250	7.9	12.12.2008	736	100.80	101.72	0.00	-0.02	-0.23	7.46	7.84	287				1.82	1.76
Росбанк, 09	\$ 225	9.75	24.09.2009	1022	104.10	104.75	-0.34	0.03	0.31	7.35	9.37	282	B+	B+		1.69	1.66
Моснарбанк 08	\$ 150	4.375	30.06.2008	571	98.10	98.24	0.00	0.26	0.07	5.67	4.46	108				1.49	1.45
ХКБ Банк 08-1	\$ 150	9.125	04.02.2008	424	100.72	101.22	-0.01	0.19	-0.11	8.44	9.06	335		B		1.08	1.04
ХКБ Банк 08-2	\$ 275	8.625	30.06.2008	571	99.85	100.35	0.10	0.00	0.16	8.72	8.64	414				1.43	1.37
Ренессанс Капитал 08	\$ 100	8	31.10.2008	694	97.99	98.99	-	0.00	0.00	9.11	8.16	422				1.83	1.75
Петрокоммерц 09	\$ 225	8	23.03.2009	837	99.24	99.74	-0.06	-0.14	-0.26	8.36	8.06	378				2.10	2.02
Абсолют 09	\$ 200	8.75	07.04.2009	852	99.44	100.81	-0.06	0.06	0.19	9.01	8.80	443				2.12	2.03
Сибкадембанк 09	\$ 351	9	12.05.2009	887	100.52	101.20	0.08	0.25	0.23	8.75	8.95	416				2.21	2.12
Бинбанк 09	\$ 200	9.5	18.05.2009	893	99.86	100.36	-0.14	0.00	-0.06	9.56	9.51	497				2.22	2.12
Банк Москвы, 09	\$ 250	8	28.09.2009	1026	104.82	105.41	-0.12	0.21	0.08	6.09	7.63	161	BBB			2.53	2.46
Промсвязьбанк 10	\$ 200	8.5	04.10.2010	1397	100.62	101.07	-0.04	-0.07	0.29	8.30	8.45	381				3.29	3.16
Русс. Станд 10	\$ 500	7.5	07.10.2010	1400	96.43	96.93	0.05	-0.05	0.02	8.61	7.78	412				3.34	3.21
Банк Москвы, 10	\$ 300	7.375	26.11.2010	1450	104.01	104.65	0.05	0.41	0.85	6.22	7.09	173	BBB			3.51	3.40
Россельхозбанк 11	\$ 350	6.875	29.11.2010	1453	103.02	103.55	0.18	0.21	-0.02	6.01	6.67	156	BBB			3.54	3.44
Русс. Станд 11	\$ 350	8.625	05.05.2011	1610	99.42	99.83	0.14	0.15	-0.38	8.78	8.68	433				3.72	3.57
Газпромбанк 11	\$ 300	7.97	15.06.2011	1651	105.44	106.25	-0.03	0.42	0.57	6.55	7.56	200		BB+		3.83	3.60
ВТБ 11	\$ 450	7.5	12.10.2011	1770	107.45	108.04	0.25	0.81	0.78	5.71	6.98	126	BBB+	BBB+		4.13	4.02
Банк Москвы 13	\$ 500	7.335	13.05.2013	2349	104.17	105.23	0.20	1.31	0.86	6.53	7.04	208				5.24	5.08
Сбербанк 13	\$ 500	6.48	15.05.2013	2351	103.54	104.18	0.13	0.81	0.88	5.81	6.26	136				5.36	5.21
Россельхозбанк 13	\$ 700	7.175	16.05.2013	2352	105.46	106.17	0.07	0.48	0.35	6.13	6.80	168				5.28	5.12
Газпромбанк 15	\$ 1 000	6.5	23.09.2015	3212	100.41	101.01	0.12	0.54	1.41	6.44	6.47	195				6.75	6.54
ВТБ 15	\$ 750	6.315	04.02.2015	2981	101.97	102.67	-0.27	0.60	0.86	5.62	6.19	113				2.85	2.77
Сбербанк 15	\$ 1 000	6.23	11.02.2015	2988	101.66	102.27	-0.05	0.49	0.23	0.00	6.13	0	BBB+				
Промстройбанк 15	\$ 400	6.2	29.09.2015	3218	100.46	101.16	0.05	0.43	0.53	6.06	6.17	157	BBB+			3.41	3.31
Банк Москвы 15	\$ 300	7.5	25.11.2015	3275	103.40	103.93	0.01	0.74	0.32	6.51	7.25	206				3.49	3.39
Альфабанк 15	\$ 225	8.625	09.12.2015	3289	101.10	101.93	0.07	0.26	0.52	8.30	8.53	384				3.47	3.33
Русс. Станд 15	\$ 200	8.875	16.12.2015	3296	98.40	99.29	-0.03	0.32	-0.84	9.36	9.02	491				3.32	3.17
ВТБ 35	\$ 1 000	6.25	30.06.2035	10432	102.55	103.26	0.17	0.89	0.54	6.06	6.09	146				13.49	13.09

Источники: REUTERS

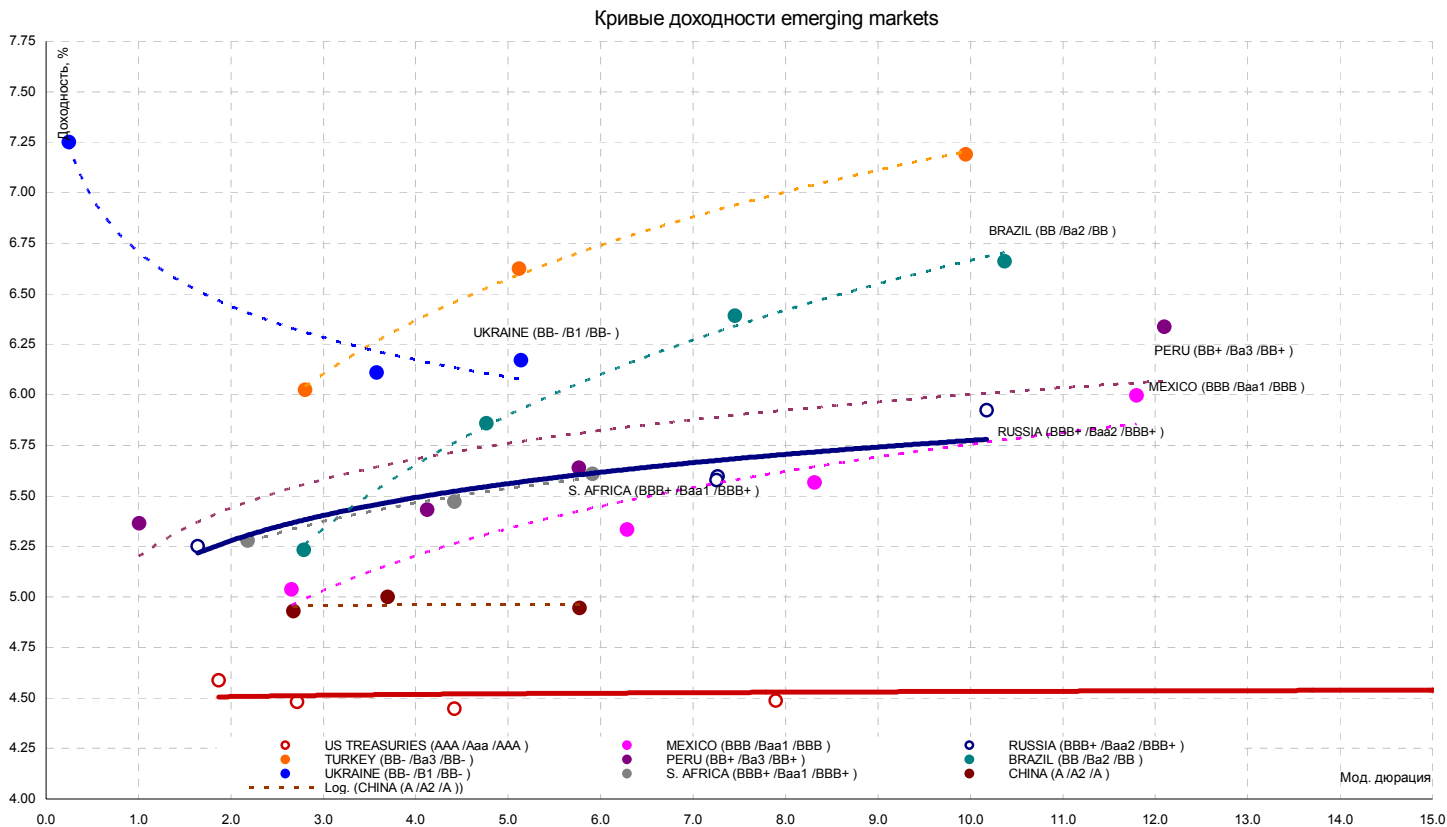
ЭМИТЕНТЫ	ОБЪЁМ		ПОГАШЕНИЕ		ЦЕНА		ИЗМЕНЕНИЕ,%			ДОХОДНОСТЬ,%			РЕЙТИНГ			ДЮРАЦИЯ		
	Объем, млн.	Купон,%	Погашение	Дней до погашения	Покупка	Продажа	день	неделю	месяц	К погаш.	Текущая	Спрэд к benchmark	Fitch	S&P	Moody's	Дюр. лет.	Мод. дюр	
CLN																		
Корпоративный сектор																		
Рицио 07	\$	125	12	10.01.2007	34	100.00	100.50	0.00	-0.12	-0.12	10.81	12.00	544				0.08	0.08
НСММЗ 07	\$	100	9.8	22.03.2007	105	99.50	0.00	0.00	0.00	2.10	11.07	9.85	605				0.37	0.35
САНОС 07	\$	40	8.875	11.04.2007	125	100.38	101.10	0.00	0.00	0.00	7.61	8.84	266				0.33	0.33
АМТЕЛ 07	\$	175	9.25	30.06.2007	205	97.75	98.50	0.00	0.26	-0.51	13.58	9.46	852				0.53	0.50
Кузбассразрезуголь 07	\$	150	9	13.07.2007	218	100.10	100.66	0.00	-0.21	-0.29	8.80	8.99	371				0.57	0.55
Связной 07	\$	50	10.75	28.07.2007	233	100.00	100.50	0.00	-0.62	0.00	10.70	10.75	562				0.61	0.58
Седьмой Континент 07	\$	90	7.25	27.09.2007	294	99.00	100.00	0.00	0.00	0.00	8.47	7.32	327				0.79	0.75
Миракс Групп 08	\$	100	9.7	27.02.2008	447	100.00	100.38	0.00	-0.12	-0.37	9.58	9.70	457				1.15	1.10
Татфондбанк 08	\$	90	9.5	28.02.2008	448	99.75	100.25	0.00	0.00	-2.33	9.69	9.52	453				1.19	1.13
Автоваз 08	\$	250	8.5	20.04.2008	500	100.67	101.66	-0.06	0.20	0.08	7.96	8.44	339				1.30	1.25
Русс Станд Водка 08	\$	85	10	06.06.2008	547	101.38	102.38	-	0.00	0.00	9.11	9.86	433				1.61	1.54
РМК 08	\$	100	9.25	21.12.2008	745	99.50	100.00	0.00	0.00	1.53	9.52	9.30	500				1.82	1.74
Иркут 09	\$	125	8.25	10.04.2009	855	100.35	102.06	0.00	-0.30	1.26	8.07	8.22	349				2.14	2.06
САНОС 09	\$	100	7.95	28.05.2009	903	100.81	101.25	0.00	0.19	1.06	7.57	7.89	308				2.28	2.20
РБК 09	\$	100	9.5	07.06.2009	913	99.69	100.25	0.00	-0.06	-0.37	9.64	9.53	521				2.27	2.17
Финансовый сектор																		
РоссБР 06		2500 rub	7.6	29.12.2006	22	100.10	100.20	-	0.00	0.00	7.33	7.59	133		BBB+		0.36	0.35

Источники: REUTERS

ИНДИКАТИВНЫЕ СПРЭДЫ REUTERS

Годы	AAA	AA+	AA	AA-	A+	A	A-	BBB+	BBB	BBB-	BB+	BB	BB-	B+	B	B-	CCC+
Промышленные предприятия																	
1	15	20	25	30	35	40	45	50	55	70	100	125	155	185	220	255	865
2	25	30	35	39	44	53	58	65	70	90	130	150	205	215	240	275	940
3	35	40	42	45	49	63	68	75	85	105	145	195	250	255	290	335	965
5	41	46	52	57	61	69	78	85	100	120	185	240	275	290	360	420	985
7	45	50	55	60	65	74	83	90	125	145	210	250	285	305	370	445	995
10	53	69	73	77	81	88	95	111	136	166	225	280	295	315	395	460	1040
30	70	87	93	98	103	110	124	152	175	205	245	325	340	355	410	500	1175
Транспорт																	
1	20	25	30	35	40	45	55	65	80	100	135	175	200	300	350	400	975
2	30	35	40	50	60	70	75	82	94	110	155	210	250	330	385	450	995
3	45	50	55	65	75	85	95	105	116	128	165	240	300	375	430	485	1000
5	55	65	70	82	95	110	120	125	133	154	190	265	335	425	475	520	1000
7	72	82	92	104	117	128	143	153	165	192	210	275	355	455	520	560	1000
10	88	94	103	118	134	151	171	186	193	225	250	295	370	480	560	600	1000
30	106	116	126	141	161	180	195	205	230	250	285	330	410	540	600	700	1025
Коммунальные услуги (utilities)																	
1	6	7	8	11	14	17	22	34	49	53	240	250	230	265	365	440	530
2	10	11	15	18	23	28	33	51	58	78	312	275	255	310	400	470	600
3	18	23	28	31	38	40	46	55	69	80	295	300	275	415	455	560	705
5	44	49	51	55	62	65	72	92	105	105	227	230	250	325	360	460	660
7	50	57	57	63	70	75	85	101	110	123	170	195	215	250	320	330	445
10	43	52	62	78	81	97	102	113	132	138	210	275	295	300	340	390	470
30	68	78	88	107	112	117	136	152	162	172	225	310	320	330	350	370	570
Финансовый сектор																	
1	10	32	34	36	44	59	62	79	84	89	160	170	180	275	285	295	350
2	14	34	36	42	72	76	78	92	95	97	180	190	200	295	305	315	360
3	18	35	38	44	75	78	82	93	99	103	190	200	210	305	305	325	370
5	32	51	58	69	82	88	91	105	117	126	220	230	240	330	345	360	435
7	54	72	75	81	91	93	101	122	130	144	240	250	260	365	375	385	485
10	72	85	88	91	111	113	120	143	151	168	260	270	280	390	400	410	540
30	88	103	111	113	129	130	135	164	169	180	310	320	330	440	450	460	580
Банки																	
1	11	24	26	27	45	48	52	64	67	74	185	195	205	265	275	285	450
2	18	32	40	41	50	53	56	74	82	87	195	205	215	275	285	295	460
3	29	33	42	43	54	56	59	82	90	92	205	215	225	285	295	305	470
5	38	46	52	56	63	65	70	90	95	100	215	225	235	315	325	335	495
7	54	62	65	69	77	79	82	119	126	132	235	245	255	355	365	375	505
10	66	75	78	79	91	94	96	139	149	157	255	265	275	395	405	415	515
30	88	97	101	107	117	119	122	168	175	181	275	285	295	445	455	465	545

Источники: REUTERS



ЭМИТЕНТЫ	ЦЕНА		ИЗМЕНЕНИЕ, %			ДОХОДНОСТЬ, %	ДЮРАЦИЯ	РЕЙТИНГ	
	По закрытию	Последняя котировка	день	неделя	месяц			До погашения	Дюрация
US10YT=RR	101.08	101.09	-0.34	0.96	-0.78	4.49	8.07	AAA	Aaa
US30YT=RR	98.38	98.38	-0.53	1.46	2.55	4.60	16.19	AAA	Aaa
EU2YT=RR	99.72	99.72	-0.04	0.12	0.04	3.66	1.72	AAA	Aaa
EU10YT=RR	100.49	100.49	-0.13	0.26	-1.53	3.69	8.56	AAA	Aaa
BRAGLB27=RR	139.94	139.94	0.13	0.96	2.12	6.55	10.57	BB	Ba2
TRGLB30=RR	152.38	152.38	0.21	0.54	0.83	7.19	10.31	BB-	Ba3
TRGLB10=RR	117.88	117.88	0.27	0.21	0.27	6.03	2.89	BB-	Ba3
ARGFRB=RR	32.50	32.50	0.00	0.00	0.00	0.00	0.00	B+	B3
ARGGLB30=RR	30.75	30.75	0.00	0.00	0.00	0.00	1.33	B+	B3
RUSGLB30=RR	113.69	113.69	0.00	0.94	1.40	5.58	7.46	BBB+	Baa2
RUSGLB10=RR	105.00	105.00	0.00	0.12	0.06	5.25	1.68	BBB+	Baa2

Источники: REUTERS

EMBI+	СПРЭД		ИНДЕКС			ИЗМЕНЕНИЕ, %	
	Спрэд	Изменение за день	Значение	За день	С начала месяца	С начала года	За 12 месяцев
EMBI+	190	-5	406.18	0.09	0.45	10.19	11.76
EMBI+ RUSSIA	113	0	449.93	0.00	1.75	5.67	6.71
EMBI+ MEXICO	107	-5	351.45	0.15	0.82	6.27	7.82
EMBI+ TURKEY	247	0	255.66	0.00	1.15	5.37	7.55
EMBI+ BRAZIL	215	-3	577.73	-0.12	0.39	14.59	17.09

Источники: J.P. Morgan Chase, REUTERS

Настоящий документ предоставлен исключительно в порядке информации и не является предложением о проведении операций на рынке ценных бумаг, и, в частности, предложением об их покупке или продаже. Настоящий документ содержит информацию, полученную из источников, которые Банк Москвы рассматривает в качестве достоверных. Однако Банк Москвы, его руководство и сотрудники не могут гарантировать абсолютную точность, полноту и достоверность такой информации и не несут ответственности за возможные потери клиента в связи с ее использованием. Оценки и мнения, представленные в настоящем документе, основаны исключительно на заключениях аналитиков Банка в отношении анализируемых ценных бумаг и эмитентов. Вознаграждение аналитиков не связано и не зависит от содержания аналитических обзоров, которые они готовят, или от существа даваемых ими рекомендаций.

Банк Москвы, его руководство и сотрудники не несут ответственности за инвестиционные решения клиента, основанные на информации, содержащейся в настоящем документе. Банк Москвы, его руководство и сотрудники не несут ответственности в связи с прямыми или косвенными потерями и/или ущербом, возникшим в результате использования клиентом информации или какой-либо ее части при совершении операций с ценными бумагами. Банк Москвы не берет на себя обязательства регулярно обновлять информацию, которая содержится в настоящем документе или исправлять возможные неточности. Сделки, совершенные в прошлом и упомянутые в настоящем документе, не всегда являются индикативными для определения результатов будущих сделок. На стоимость, цену или величину дохода по ценным бумагам или производным инструментам, упомянутым в настоящем документе, могут оказывать неблагоприятное воздействие колебания обменных курсов валют. Инвестирование в российские ценные бумаги несет значительный риск, в связи с чем клиенту необходимо проводить собственный анализ рынка и исследование надежности российских эмитентов до совершения сделок.

Настоящий документ не может быть воспроизведен, полностью или частично, с него нельзя делать копии, выдержки из него не могут использоваться для каких-либо публикаций без предварительного письменного разрешения Банка Москвы. Банк Москвы не несет ответственности за несанкционированные действия третьих лиц, связанные с распространением настоящего документа или любой его части.

Контактная информация	www.mmbank.ru	+7 (495) 105-8000	+7 (495) 624-0080
		e-mail	вн. тел.
<u>АНАЛИТИЧЕСКИЙ ДЕПАРТАМЕНТ</u> Директор департамента	Тремасов Кирилл	Tremasov_KV@mmbank.ru	45-92
<u>УПРАВЛЕНИЕ АНАЛИЗА РЫНКА АКЦИЙ</u> Начальник управления	Веденеев Владимир	Vedeneev_VY@mmbank.ru	28-17
Старший аналитик	Скворцов Дмитрий	Skvortsov_DV@mmbank.ru	28-32
Старший аналитик	Лямин Михаил	Lyamin_MY@mmbank.ru	28-44
Аналитик	Веселова Ольга	Veselova_OV@mmbank.ru	28-92
<u>Отдел анализа долговых рынков</u> Начальник отдела	Федоров Егор	Fedorov_EY@mmbank.ru	42-33
Аналитик	Ковалева Наталья	Kovaleva_NY@mmbank.ru	17-51
Аналитик	Чупрына Татьяна	Chupryna_TV@mmbank.ru	42-81